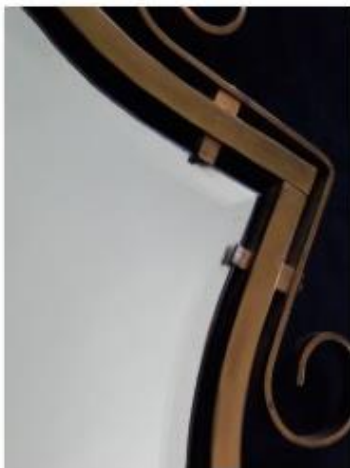




Info Français & Nederlands & English



Grand Miroir Années 50-60 avec Volutes en Métal Patiné

Période: ca. Années 50-60

Ce miroir peut être accroché de deux façons : soit en forme carrée ou en forme de diamant. Il s'agit d'un grand miroir. Le verre est élégamment suspendu dans le cadre, ce qui signifie qu'il y a un espace entre le cadre et le verre. Le cadre est en métal foncé patiné de couleur bronze. Des doubles volutes, dans le même métal, ornent les côtés et les coins. Le verre miroir est biseauté ce qui est toujours un signe de qualité supérieure.

État: Bon. Le verre est parfait. Aucun dommage. Quelques signes mineurs d'usage et amincissement de la patine bronze sur le cadre.

Dimensions: 71 x 71 cm carré, 77 x 77 cm diamant, 1.5 cm de profondeur, 6.7 kg

Infos pratiques: si vous êtes intéressé veuillez écrire un email à info@delagan.com. Si vous achetez en direct (hors plateforme comme Etsy ou Selency) vous bénéficiez d'une réduction de 15% sur le prix affiché sur mon site web. Je peux envoyer la plupart de mes objets (+ prix d'envoi) ou vous pouvez venir l'enlever à Genval après rendez-vous. Paiement est où via transfert bancaire ou cash.

Grote Mid-Century Spiegel Met Bronskleurig Metalen Krullen

Periode: ca. jaren 1950-1970

Deze fantastische elegante spiegel kan op twee manieren worden opgehangen: rechthoekig of diamantvormig. Dit is een grote spiegel. Het glas is zwevend opgehangen in het frame, wat betekent dat er een opening is tussen het frame en het glas. Het frame is van een donker metaal dat een bronskleurige patina heeft gekregen. Dubbele krullen, in hetzelfde metaal, sieren de zijkanten en hoeken. Het spiegelglas is afgeschuind en dit is altijd een teken van superieure kwaliteit.

Conditie: Goed. Het spiegelglas is perfect. Geen schade. Enkele kleine gebruikssporen en verdunningen van de bronskleur op het metalen frame.

Afmetingen: 71 x 71 cm vierkant, 77 x 77 cm diamant, 1.5 cm diep frame, 6.7 kg

Praktische info: Gelieve een e-mail te sturen naar info@delagan.com als je interesse hebt. Als je in direct via mij koopt (dus niet via een platform als Etsy of Selency) krijg je 15% korting op de prijs die op mijn website wordt weergegeven. Ik kan de meeste van mijn items versturen (+ verzendkosten) of je kunt het na afspraak ophalen in Genval. Betaling is via bankoverschrijving of contant.

Large Mid-Century Mirror with Bronzed Metal Scrollwork Frame

Date: ca. 1950s -1970s

This fabulous and discretely elegant mirror can be hung two ways: either as a curvy square shape or on its side as a curvy diamond shape. This is a large mirror. The glass is elegantly suspended within the frame meaning there is a gap between the frame and the glass. The frame is of a dark metal that has been given a bronze coloured patina. Double scrolls, in the same metal, adorn the sides and corners. The mirror glass is beveled and this is always a sign of superior quality.

Condition:

Good. The mirror glass is perfect. No damage. Some minor signs of usage (tiny scratches) and thinning of the bronze colour on the metal frame.

Dimensions:

71 x 71 cm square, 77 x 77 cm diamond, 1.5 cm deep frame, 6.7 kg
28 x 28" square shape, 30.3 x 30.3" diamond shape, 0.6" deep frame, 14.8 pounds

Practical info: if you are interested please email info@delagan.com. If you buy via me in direct (not on a platform like Etsy or Selency) you get a 15% discount on the price indicated on my website. I can ship most of my items (+ shipping price) or you can pick it up in Genval, Belgium, after appointment. Payment is via bank transfer or cash.