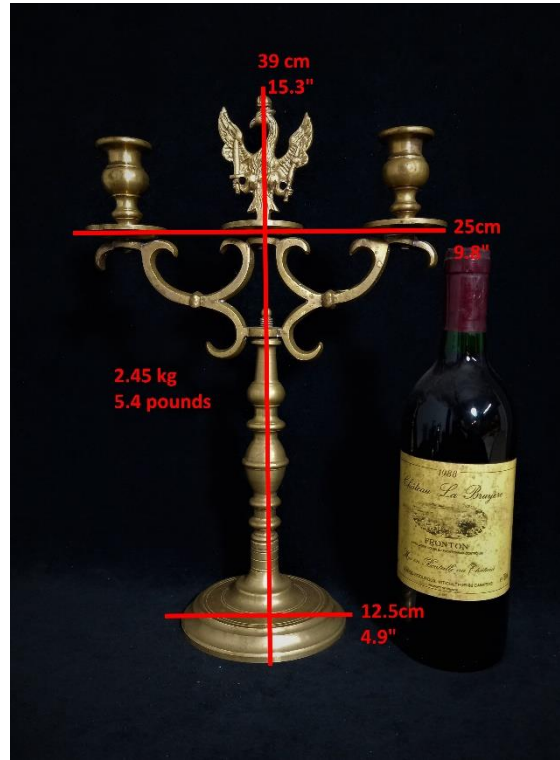


e-boutique for eclectic collectables & antiques

DelAgan

An Devriese
info@delagan.com
www.delagan.com

Info Français & Nederlands & English



Candélabre à deux bras en laiton du 19^{ème} Siècle avec L'aigle Prusse

Date : 19^{ème} siècle

Ce grand candélabre à deux bras en laiton est une pièce saisissante grâce à l'aigle central. La tige centrale se tient sur un pied rond et supporte deux bras volutés qui tiennent les bobèches et binets. Il s'agit de laiton très lourd de bonne qualité.

Il y a beaucoup d'aigles héraldiques, mais celui-ci est l'aigle du Royaume de Prusse qui figure sur le drapeau de l'État entre 1803 et 1892.

État: Bien. Pas de dommage. Patine vieillie.

Dimensions : 39 cm haut, 25 cm large, 12.5 cm diamètre pied, 2.45 kg

Infos pratiques: si vous êtes intéressé veuillez écrire un email à info@delagan.com. Si vous achetez en direct (hors plateforme comme Etsy ou Selency) vous bénéficiez d'une réduction de 15% sur le prix affiché sur mon site web. Je peux envoyer la plupart de mes objets (+ prix d'envoi) ou vous pouvez venir l'enlever à Genval après rendez-vous. Paiement est où via transfert bancaire ou cash.

19e-Eeuwse Messing Kandelaber Met Twee Armen En Pruisische Adelaar

Periode: 19^{de} eeuw

Deze grote messing kandelaber met twee armen is een opvallend stuk dankzij de centrale adelaar. De centrale steel staat op een ronde voet en ondersteunt twee armen. Dit is zeer zwaar messing van goede kwaliteit. Er zijn veel heraldische adelaars, maar dit is de adelaar van het Koninkrijk Pruisen die tussen 1803 en 1892 op de vlag van de staat verschijnt.

Conditie: Goed. Oudere patina.

Afmetingen: 39 cm hoog, 25 cm over armen, 12.5 cm diameter voet, 2.45 kg

Praktische info: Gelieve een e-mail te sturen naar info@delagan.com als je interesse hebt. Als je in direct via mij koopt (dus niet via een platform als Etsy of Selency) krijg je 15% korting op de prijs die op mijn website wordt weergegeven. Ik kan de meeste van mijn items versturen (+ verzendkosten) of je kunt het na afspraak ophalen in Genval. Betaling is via bankoverschrijving of contant.

19th Century Two-Armed Brass Candelabra with Prussian Eagle

Date: 19th century

This large two-armed brass candelabra is a striking piece thanks to the central mounted eagle. The central knobbed stem stands on a round foot and supports two scrolling arms that hold up the sconces with drip plates. This is very heavy good quality brass.

There are many heraldic eagles but this one is the eagle of the Kingdom of Prussia that is featured on the state flag between 1803 and 1892.

Condition:

Good condition. No damage. Aged patina.

Dimensions:

39 cm high, 25 cm across arms, 12.5 cm diameter foot, 2.45 kg
15.3" high, 9.8" across arms, 4.9 cm diameter foot, 5.4 pounds

Practical info: if you are interested please email info@delagan.com. If you buy via me in direct (not on a platform like Etsy or Selency) you get a 15% discount on the price indicated on my website. I can ship most of my items (+ shipping price) or you can pick it up in Genval, Belgium, after appointment. Payment is via bank transfer or cash.