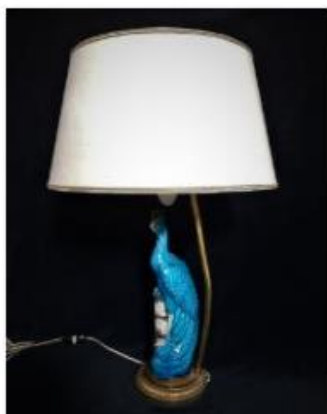
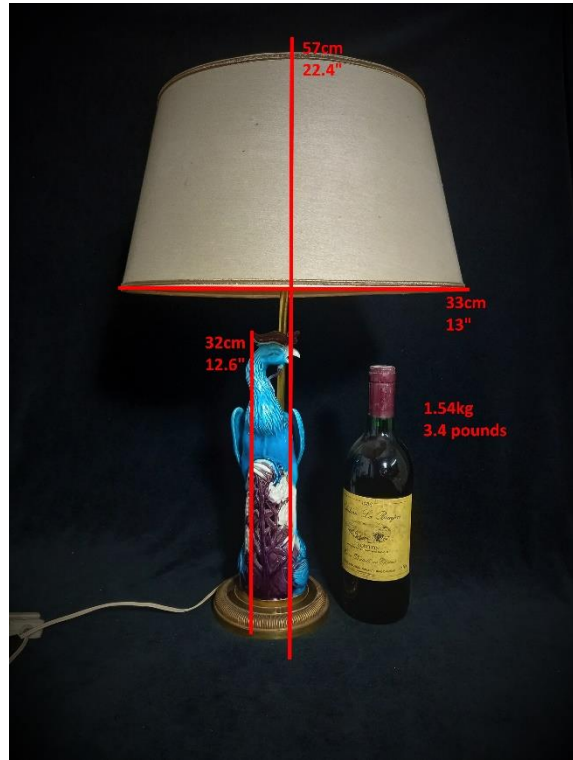


e-boutique for eclectic collectables & antiques

DelAgan

An Devriese
 info@delagan.com
 www.delagan.com

Info Français & Nederlands & English



Grande Lampe de Table Avec Paon en Faïence et Abat-Jour en Soie Beige

Période: ca. 1940-1970

Une pièce fonctionnelle et ultra décoratif. Le paon en faïence turquoise se tient sur un socle percé de pivoinies blanches aux tiges violacées. Il s'agit très probablement d'une faïence chinoise fabriquée comme un distributeur d'encens et qui a été monté sur un pied en bronze doré. Le pied est rond et de celui-ci extrude la tige qui a été légèrement incurvée pour suivre le corps du paon. Le grand abat-jour classique est fait d'une soie brute de couleur beige blanc-cassé. La prise a une fiche de type c (2 broches sans terre) et est actuellement adapté à la tension européenne (230 volts - 50 hz). Prend une ampoule avec petite douille.

REMARQUE : les couleurs/teintes peuvent varier quelque peu; la représentation dépend des conditions d'éclairage, de l'arrière-plan, de la résolution de votre écran, etc. Les bleus sont particulièrement difficiles

État: Bon. Aucun dommage. Marques d'oxydation mineures sur le pied (voir photo). La bordure décorative d'un côté de l'abat-jour est un peu effilochée au bord (voir photo).

Dimensions: 57 cm haut, 32 cm hauteur paon, 33 cm diamètre abat-jour, 1.54 kg

Infos pratiques: si vous êtes intéressé veuillez écrire un email à info@delagan.com. Si vous achetez en direct (hors plateforme comme Etsy ou Selency) vous bénéficiez d'une réduction de 15% sur le prix affiché sur mon site web. Je peux envoyer la plupart de mes objets (+ prix d'envoi) ou vous pouvez venir l'enlever à Genval après rendez-vous. Paiement est où via transfert bancaire ou cash.

Grote Tafellamp met Aardewerk Pauw en Beige Zijde Lampenkap

Datum: ca. 1940-1970

De levendige turquoise keramische pauw is een decoratieve eye-catcher. De pauw zit op een opengewerkte sokkel van witte pioenen met paarse stengels. Dit is waarschijnlijk een Chinese export faïence die als wierook dispenser werd gemaakt en die later op een verguld bronzen voet werd bevestigd. De voet is rond en steunt de lampkap stam die licht gebogen is om het lichaam van de pauw te volgen. De grote klassieke lampenkap is gemaakt van een ruwe zijde in een gebroken witte beige kleur.

De bedrading heeft een type C stekker (2 pinnen niet geaard) en is momenteel geschikt voor Europese spanning (230 volt - 50 Hz). Hiervoor is een inschroeflamp met kleine fitting nodig.

Conditie: Heel goed. Geen schade. Kleine oxidatiesporen op de voet (zie foto). De decoratieve boord aan één kant van de lampenkap is een beetje gerafeld (zie foto).

Afmetingen: 57 cm high, 32 cm high peacock, 33 cm diameter shade, 1.54 kg

Praktische info: Gelieve een e-mail te sturen naar info@delagan.com als je interesse hebt. Als je in direct via mij koopt (dus niet via een platform als Etsy of Selency) krijg je 15% korting op de prijs die op mijn website wordt weergegeven. Ik kan de meeste van mijn items versturen (+ verzendkosten) of je kunt het na afspraak ophalen in Genval. Betaling is via bankoverschrijving of contant.

Large Table Lamp with Ceramic Peacock and Beige Silk Lampshade

Date: ca. 1940s-70s

This is the perfect embodiment of a functional piece with loads of decorative appeal. The vibrant turquoise ceramic peacock is of course the scene-stealer. The peacock is in squawking mode and sits on a pierced base of white peonies with purplish stems. This is very likely to be a Chinese export faience made as an incense dispenser that was mounted on a gilt bronze base. The foot is round and from this extrudes the stem that has been slightly curved to follow the body of the peacock. The large classical lampshade has been made of a raw silk in an off-white beige colour.

The wiring has a type C plug (2 pins not grounded) and is currently suited to European voltage (230 volts - 50 Hz). This takes a screw-in lightbulb with a narrow fitting. It is functioning. Upon purchasing the light you accept responsibility for knowing whether it can be used in your country or not and whether you need to change the wiring to suit your local electrical requirements.

NOTE: Please bear in mind that colours/hues may vary somewhat; depiction depends on lighting conditions, background, your screen resolution settings, etc. Blues are particularly difficult.

Condition:

Good. No damage. Minor oxidation marks on the base (see photo). The decorative border on one side of the lampshade is a bit frayed at the edge (see photo).

Dimensions:

57 cm high, 32 cm high peacock, 33 cm diameter shade, 1.54 kg

Practical info: if you are interested please email info@delagan.com. If you buy via me in direct (not on a platform like Etsy or Selency) you get a 15% discount on the price indicated on my website. I can ship most of my items (+ shipping price) or you can pick it up in Genval, Belgium, after appointment. Payment is via bank transfer or cash.