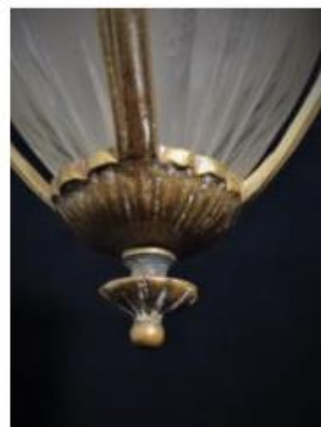
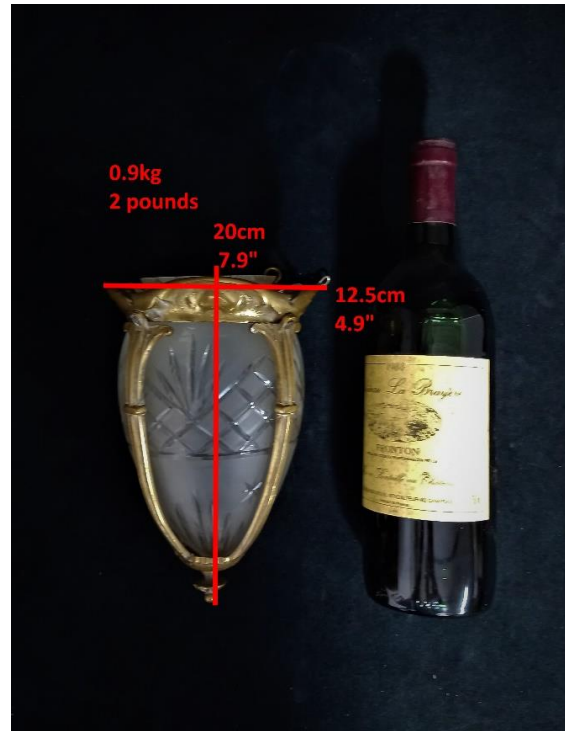


e-boutique for eclectic collectables & antiques  
**DelAgan**  
An Devriese  
info@delagan.com  
www.delagan.com

## Info Français & Nederlands & English



## Ancienne Lampe à Suspension en Verre Taillé et Armature en Laiton

**Période:** ca. fin 19<sup>ème</sup> – début 20<sup>ème</sup> siècle

Une belle lampe à suspension idéale pour un couloir. L'abat-jour conique est en verre dépoli avec des motifs de croisillons et palmettes taillés. Le verre repose dans une armature en laiton robuste qui se termine par une toupie. La lanterne doit être suspendue avec des chaînes ; celles-ci sont fournies mais ne sont pas d'origine et peuvent facilement être remplacées par d'autres si nécessaire. Il n'y a pas de raccords électriques (une ampoule doit être suspendue du plafond dans la lanterne).

**État:** Très bien. Il y a quelques grignotages sur le bord supérieur de la teinte de verre, mais ceux-ci sont entièrement invisibles lorsque la lumière est suspendue.

**Dimensions:** 20 cm haut, 12.5 cm diamètre, 0.9 kg

**Infos pratiques:** si vous êtes intéressé veuillez écrire un email à [info@delagan.com](mailto:info@delagan.com). Si vous achetez en direct (hors plateforme comme Etsy ou Selency) vous bénéficiez d'une réduction de 15% sur le prix affiché sur mon site web. Je peux envoyer la plupart de mes objets (+ prix d'envoi) ou vous pouvez venir l'enlever à Genval après rendez-vous. Paiement est où via transfert bancaire ou cash.

## Antieke Hanglamp In Geslepen Glas En Messing Armatuur

**Periode:** ca. eind 19e – begin 20e eeuw

Een mooie antieke hanglamp ideaal voor in een gang. De eikelvormige lampenkap is in matglas met helder gesneden kriskras en palmette ontwerpen. Het glas zit in een dik en stevig messing armatuur dat eindigt in een sierknop aan de onderkant. De lantaarn moet met kettingen worden opgehangen; deze zijn aanwezig, maar zijn niet origineel voor de lamp en kunnen indien nodig gemakkelijk worden vervangen door andere.

**Conditie:** Heel goed. Er zijn enkele knabbels aan de bovenrand van de glazen kap, maar deze zijn volledig onzichtbaar wanneer het licht wordt opgehangen.

**Afmetingen:** 20 cm hoog, 12.5 cm diameter boven, 0.9 kg

**Praktische info:** Gelieve een e-mail te sturen naar [info@delagan.com](mailto:info@delagan.com) als je interesse hebt. Als je in direct via mij koopt (dus niet via een platform als Etsy of Selency) krijg je 15% korting op de prijs die op mijn website wordt weergegeven. Ik kan de meeste van mijn items versturen (+ verzendkosten) of je kunt het na afspraak ophalen in Genval. Betaling is via bankoverschrijving of contant.

## Antique Lantern Style Hallway Suspension Light In Cut Glass and Brass Armature

**Date:** ca. late 19<sup>th</sup> – early 20<sup>th</sup> century

A lovely antique suspension light ideal for in a hallway. The acorn shaped lamp shade is in frosted glass with clear cut crisscross and palmette designs. The glass sits in a thick and sturdy brass armature that ends in a finial at the bottom. The lantern is to be suspended with chains; these are provided but are not original to the lamp and can easily be replaced with other ones if required. There are no electrical fittings (a light bulb needs to be hung down from the ceiling into the lantern).

**Condition:**

Very good. There are some nibbles to the top edge of the glass shade but these are fully invisible when the light is suspended.

**Dimensions:**

20 cm high, 12.5 cm diameter top, 0.9 kg  
7.9" high, 4.9" diameter top, 2 pounds

**Practical info:** if you are interested please email [info@delagan.com](mailto:info@delagan.com). If you buy via me in direct (not on a platform like Etsy or Selency) you get a 15% discount on the price indicated on my website. I can ship most of my items (+ shipping price) or you can pick it up in Genval, Belgium, after appointment. Payment is via bank transfer or cash.