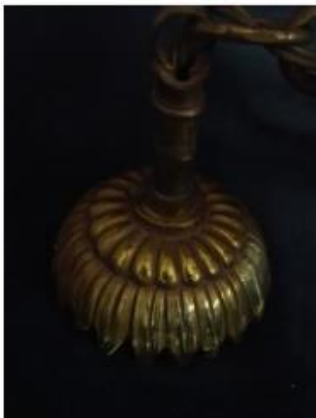
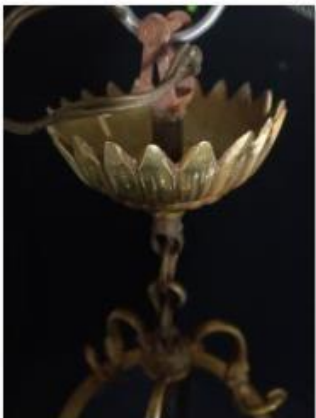
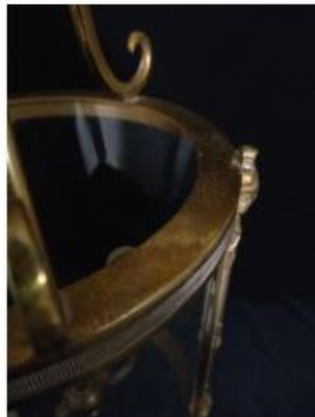
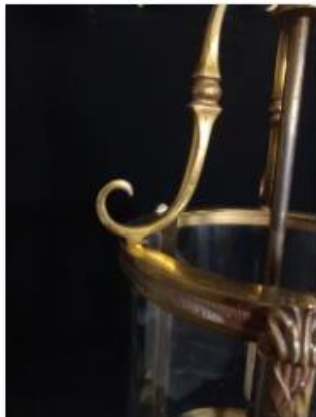
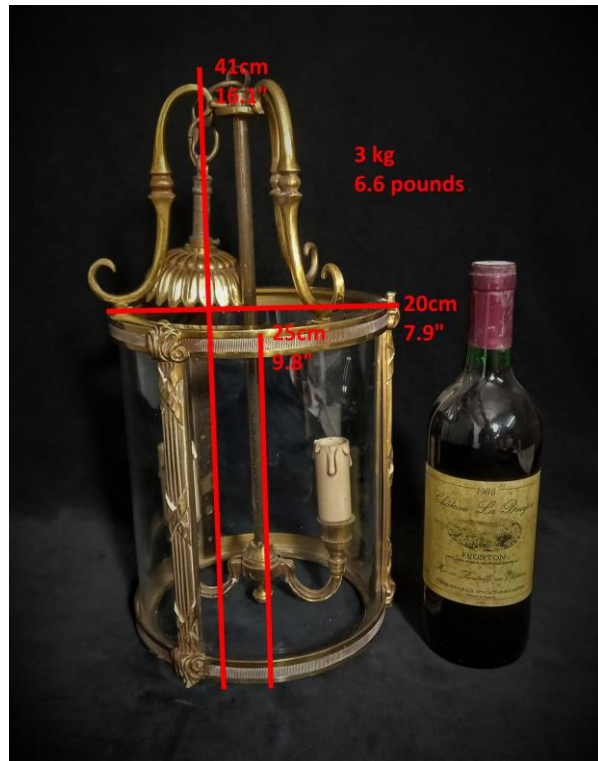


Info Français & Nederlands & English



Suspension Lanterne Cylindrique Style Empire en Verre et Armature en Laiton

Période: ca. Milieu 20^{ème} siècle

Une belle grande lanterne de suspension de style antique idéal pour dans un couloir. Le verre cylindrique clair se trouve dans une armature en laiton épais et robuste. Les trois parties verticales du cadre en laiton sont décorées avec des motifs faisceau de licteur – un élément typique de style néoclassique – et ont une forme de feuille d'acanthé en bas et en haut. Le haut de la lanterne a trois bras volutes. Les raccords sont pour deux ampoules a vis et ont la forme de fausses bougies. La lanterne est suspendue avec une chaîne et a une jolie rosace de plafond en bronze doré; il nécessite un crochet de plafond robuste en raison du poids lourd de la lampe.

État: Bon. Aucun dommage. Il y a des taches d'oxydation sur les anneaux supérieurs et inférieurs en laiton (voir photo).

Dimensions: 41 cm hauteur totale, 25 cm hauteur cylindre, 20 cm diamètre, 3 kg

Infos pratiques: si vous êtes intéressé veuillez écrire un email à info@delagan.com. Si vous achetez en direct (hors plateforme comme Etsy ou Selency) vous bénéficiez d'une réduction de 15% sur le prix affiché sur mon site web. Je peux envoyer la plupart de mes objets (+ prix d'envoi) ou vous pouvez venir l'enlever à Genval après rendez-vous. Paiement est où via transfert bancaire ou cash.

Empire Stijl Cilindrische Hanglantaarn in Glas en Messing

Periode: ca. midden 20^{ste} eeuw

Een mooie grote hanglantaarn in antieke stijl, ideaal voor in een hal. Het heldere cilindrische glas zit in een dik en stevig messing armatuur. De drie verticale messing framedelen zijn versierd met Romeinse fasces motieven – een typisch 18e/19e eeuwse neoklassiek stijl element – en hebben een acanthus bladvorm aan de onder en bovenkanten. De bovenkant van de lantaarn heeft drie volutearmen. De armaturen zijn voor twee schroef lampen en hebben de vorm van faux-kaarsen. De lantaarn wordt opgehangen met een ketting en heeft een mooie vergulde bronzen plafondkap versierd met bladmotieven; er is een stevige plafondhaak nodig vanwege het zware gewicht van de lamp.

Conditie: Goed. Geen schade. Er zijn oxidatieplekken op de bovenste en onderste koperen ringen (zie foto).

Afmetingen: 41 cm totale hoogte, 25 cm hoge cilinder, 20 cm diameter, 3 kg

Praktische info: Gelieve een e-mail te sturen naar info@delagan.com als je interesse hebt. Als je in direct via mij koopt (dus niet via een platform als Etsy of Selency) krijg je 15% korting op de prijs die op mijn website wordt weergegeven. Ik kan de meeste van mijn items versturen (+ verzendkosten) of je kunt het na afspraak ophalen in Genval. Betaling is via bankoverschrijving of contant.

Empire Style Cylindrical Lantern Suspension Light in Glass and Brass

Date: ca. mid. 20th century

A lovely large antique style suspension light ideal for in a hallway. The clear cylindrical shaped glass sits in a thick and sturdy brass armature. The three vertical brass frame parts are decorated with roman fasces motifs – a typical 18th/19th century neoclassical style element - and have an acanthus leaf shape at the bottom and top. The top of the lantern has three scroll arms. The fittings are for two screw in lightbulbs and take the form of faux-candles. The lantern is suspended with a chain and has a lovely gilt bronze ceiling cap adorned with leaf style motifs; it requires a sturdy ceiling hook due to the heavy weight of the lamp.

Condition:

Good. No damage. There are oxidation spots on the upper and lower brass rings (see photo).

Dimensions:

41 cm total height, 25 cm high cylinder, 20 cm diameter, 3 kg
16.1" total height, 9.8" high cylinder, 7.9" diameter, 6.6 pounds

Practical info: if you are interested please email info@delagan.com. If you buy via me in direct (not on a platform like Etsy or Selency) you get a 15% discount on the price indicated on my website. I can ship most of my items (+ shipping price) or you can pick it up in Genval, Belgium, after appointment. Payment is via bank transfer or cash.