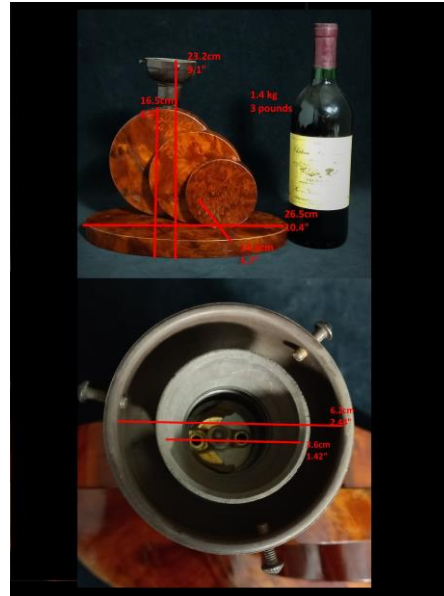


e-boutique for eclectic collectables & antiques

**DelAgan**

An Devriese  
 info@delagan.com  
 www.delagan.com

Info Français & Nederlands & English



## Pied de Lampe Sculptural Art Déco en Loupe D'Acajou

**Période:** ca. 1920-1940

C'est une belle pièce et ses matériaux de qualité et sa forme sculpturale géométrique lui confèrent un look Art Déco incomparable. Sur un pied ovale se tiennent trois cercles en position verticale de tailles graduées. Tous les éléments ont été plaqués avec un placage de loupe d'acajou superbement figuré et coloré.

Le support de lampe n'est pas câblé et viens sans abat-jour. Pour le type de raccord d'ampoule, voir la photo.

**État:** Bon. Marques d'usage mineures et zones plus ternes en correspondance avec l'âge. Ce support de lampe est une pièce qui nécessite un câblage et un abat-jour/globe. Le câblage passera sous la base (de petits pieds bouton pour le soulever pourrait-être souhaitable).

**Dimensions:** 23.2 cm hauteur totale, 16.5 cm hauteur cercle, 26.5 cm longue, 14.5 cm profond, 1.4 kg

**Infos pratiques:** si vous êtes intéressé veuillez écrire un email à [info@delagan.com](mailto:info@delagan.com). Si vous achetez en direct (hors plateforme comme Etsy ou Selency) vous bénéficiez d'une réduction de 15% sur le prix affiché sur mon site web. Je peux envoyer la plupart de mes objets (+ prix d'envoi) ou vous pouvez venir l'enlever à Genval après rendez-vous. Paiement est où via transfert bancaire ou cash.

## Sculpturale Art Deco Lampvoet in Mahonie Fineer

**Periode:** ca. 1920-1940

Dit is een mooi stuk waarvan de hoogwaardige materialen en de sculpturale vorm het een onmiskenbare Art Deco look geven. Het stuk bestaat uit een ovale voet waarop drie verticale cirkels van gegradeerde afmetingen staan. Alle elementen zijn gefineerd met een prachtig warrelknoest mahoniefineer.

De lampvoet is niet bedraad en komt zonder lampenkap. Zie foto voor het type lamphouder.

**Conditie:** Goed. Gebruikt en conditie is in overeenstemming met leeftijd (kleine gebruikssporen en mattere plekken). Bedrading en een lampenkap zijn afwezig. De bedrading zal onder de voet lopen (dus kleine knopvoetjes om het omhoog te brengen kunnen wenselijk zijn).

**Afmetingen:** 23.2 cm totale hoogte, 16.5 cm cirkel hoogte, 26.5 cm lang, 14.5 cm diep, 1.4 kg

**Praktische info:** Gelieve een e-mail te sturen naar [info@delagan.com](mailto:info@delagan.com) als je interesse hebt. Als je in direct via mij koopt (dus niet via een platform als Etsy of Selency) krijg je 15% korting op de prijs die op mijn website wordt weergegeven. Ik kan de meeste van mijn items versturen (+ verzendkosten) of je kunt het na afspraak ophalen in Genval. Betaling is via bankoverschrijving of contant.

## Sculptural Art Deco Lamp Stand Base with Burl Mahogany Veneer

**Date:** ca. 1920-1940

This is a fine piece and its quality materials and sculptural shape lend it an unmistakable Art Deco look. The lamp stand base has an oval foot on which stand three upright circles of graduated sizes. All elements have been veneered with a superbly figured and coloured burl mahogany veneer.

The lamp stand is not wired and so can be wired as per local wiring and voltage needs, and be given a lamp shade as per decorative needs. For type of light bulb fitting, please see photo.

**Condition:**

Good. Used condition in correspondence to age (minor usage marks and duller areas). This lamp stand is an unfinished piece; i.e. it requires wiring and a lamp shade. The wiring will run under the base (so little knob feet to raise it may be desirable).

**Dimensions:**

23.2 cm total height, 16.5 cm high to top circle, 26.5 cm long, 14.5 cm deep, 1.4 kg  
9.1" total height, 6.5" high to top circle, 10.4" long, 5.7" deep, 3 pounds

**Practical info:** if you are interested please email [info@delagan.com](mailto:info@delagan.com). If you buy via me in direct (not on a platform like Etsy or Selency) you get a 15% discount on the price indicated on my website. I can ship most of my items (+ shipping price) or you can pick it up in Genval, Belgium, after appointment. Payment is via bank transfer or cash.