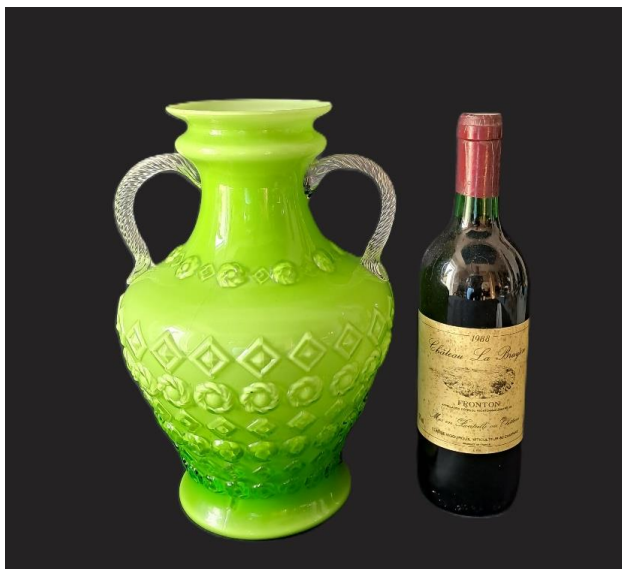




Info Français & Nederlands & English



## Grand Vase Vert Pomme Retro en Opaline de Stelvia en Empoli, Italie

**Période:** ca. 1950-1970

Ce grand vase à la couleur verte éclatante est un véritable accroche-regard. La couleur verte s'intensifie vers le bas. Il s'agit du verre doublé, ce qui signifie que la couleur est stratifiée et que la couche verte de verre se trouve à l'intérieur. La surface est ornée de motifs en relief. Les poignées sont en verre transparent torsadé. Ce modèle a été fabriqué par l'usine de verrerie Stelvia à Empoli, en Toscane, dans les années 1950 et faisait partie de leur gamme Opalina Fiorentina.

**État:** Bien. Minuscule éclat tête d'épingle sur la face inférieure du bord (ceci est seulement perceptible quand on le signale).

**Dimensions:** 29 cm de haut, 20 cm de diamètre au point le plus large

## Grote Groene Retro Vaas in Italiaans Opaline Glas van Empoli

**Periode:** ca. 1950-1970

Deze grote vaas met zijn levendige groene kleur is een echte eyecatcher. De groene kleur wordt naar beneden toe intenser. Dit is gelaagd glas; de groene glaslaag werd aan de binnenkant van het helder glas aangebracht. Het oppervlak is versierd met verhoogde motieven. De handvatten zijn gemaakt van gedraaid helder glas. Dit model werd in de jaren vijftig vervaardigd door de glasfabriek Stelvia in Empoli, Toscane en maakte deel uit van hun Opalina Fiorentina-assortiment.

**Conditie:** Goed. Aan de onderkant van de rand zit een kleine vlooiende chip (dit is alleen merkbaar als erop wordt gewezen).

**Afmetingen:** 29 cm hoog, 20 cm diameter op breedste punt

## Large Apple Green Glass Opaline Vase with Two Swirled Handles (Stelvia, Empoli)

**Date:** ca. 1950-1970

This large vase with its vibrant green colour is a real eye-catcher. The green colour intensifies towards the bottom. This is cased glass, meaning the colour is layered and the green coat of glass is on the inside. The surface is adorned with raised motifs. The handles are made of twisted clear glass. This model was made by the Stelvia glassworks factory in Empoli, Tuscany Italy in the 1950s and was part of their Opalina Fiorentina range.

**Condition:**

Good. There is a tiny flea-bite chip on the underside of the rim (this is only noticeable when pointed out).

**Dimensions:**

29 cm high, 20 cm diameter at widest point  
10.5" high, 4.3" diameter at base