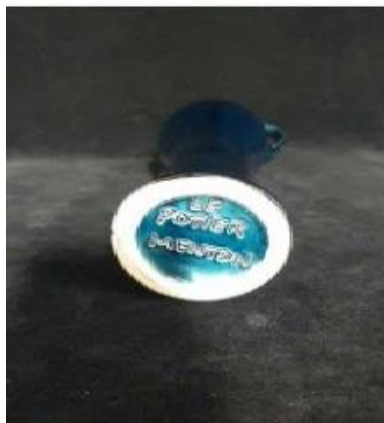
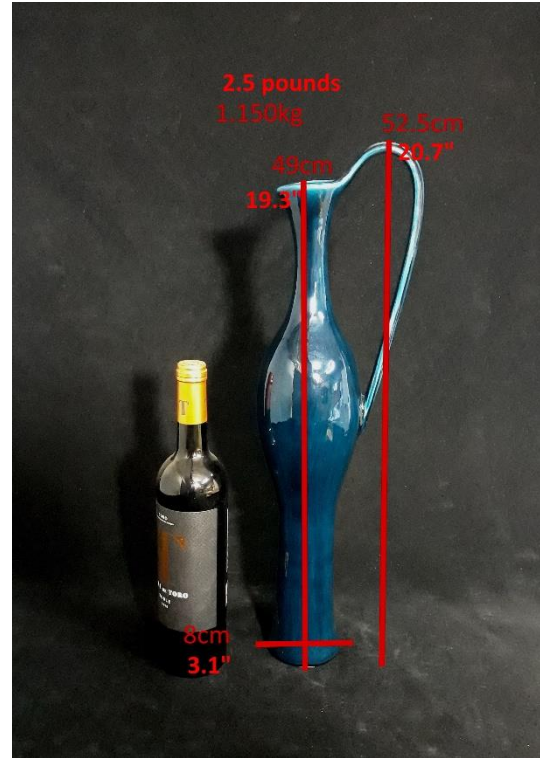


e-boutique for eclectic collectables & antiques
DelAgan
An Devriese
info@delagan.com
www.delagan.com

Info Français & Nederlands & English



Très Grande Aiguière en Faïence Bleu du Potier de Menton

Période: ca. 1950-1960

Cette aiguière très haute et élancée se distingue par sa forme exceptionnellement gracieuse et son bel émailage bleu foncé. La longue anse fine s'étend du bec dans une ligne sinueuse vers le corps de l'aiguière. L'émailage bleu a de belles teintes de différentes nuances de bleu surtout vers le haut et sur l'anse. La marque sur la base indique 'Le Potier Menton'. Menton est une ville de la Côte d'Azur située à la frontière franco-italienne. Elle a une longue tradition de la céramique comme est typique dans toute cette région.

État: Très bon. Pas d'endommagements.

Dimensions: 52.5 cm haut avec anse, 49 cm haut au bord, 8 cm diamètre pied, 1.150 kg

Infos pratiques: si vous êtes intéressé veuillez écrire un email à info@delagan.com. Si vous achetez en direct (hors plateforme comme Etsy ou Selency) vous bénéficiez d'une réduction de 15% sur le prix affiché sur mon site web. Je peux envoyer la plupart de mes objets (+ prix d'envoi) ou vous pouvez venir l'enlever à Genval après rendez-vous. Paiement est où via transfert bancaire ou cash.

Grote Ranke Sier Karaf in Blauwe Keramiek Van le Potier Menton

Periode: ca. 1950-1960

Deze zeer hoge en slanke sier karaf in aardewerk onderscheidt zich door zijn uitzonderlijk sierlijke vorm en zijn prachtige donkerblauwe glazuur. Het lange fijne handvat strekt zich uit van de snavel in een vloeiende lijn naar het lichaam van de karaf. Het blauwe glazuur heeft prachtige blauwe tinten, vooral aan de bovenkant en op het handvat. De markering op de basis geeft 'Le Potier Menton' aan. Menton is een stad aan de Frans-Italiaanse grens op de Côte d'Azur. Het heeft een lange traditie van keramiek, zoals typerend is in deze hele regio.

Conditie: Heel goed. Geen schade.

Afmetingen: 52.5 cm hoog tot top handvat, 49 cm hoog tot boord, 8 cm diameter voet, 1.150 kg

Praktische info: Gelieve een e-mail te sturen naar info@delagan.com als je interesse hebt. Als je in direct via mij koopt (dus niet via een platform als Etsy of Selency) krijg je 15% korting op de prijs die op mijn website wordt weergegeven. Ik kan de meeste van mijn items versturen (+ verzendkosten) of je kunt het na afspraak ophalen in Genval. Betaling is via bankoverschrijving of contant.

Tall and Slender Blue Glazed Ceramic Ewer from Le Potier Menton

Date: ca. 1950s-1960s

This very tall and slender ewer really stands out due to its exceptionally graceful shape and beautiful dark blue luminous glazing. A wonderful decorative piece. The long fine handle extends from the rim in a sinuous line towards the ewer's body. The blue glazing has lovely hues of different shades of blue especially towards the top and on the handle.

The mark on the base reads 'Le Potier Menton'. Menton is a coastal town on the French Riviera and located by the French-Italian border. It has a long standing tradition of ceramics as is typical in the whole Southern French region of the Provence, like the nearby and better-known Vallauris.

Condition:

Very good. No damage.

Dimensions:

52.5 cm high to top of handle, 49 cm high to rim, 8 cm diameter base, 1.150 kg
20.7" high to top of handle, 19.3" high to rim, 3.1" diameter base, 2.5 pounds

Practical info: if you are interested please email info@delagan.com. If you buy via me in direct (not on a platform like Etsy or Selency) you get a 15% discount on the price indicated on my website. I can ship most of my items (+ shipping price) or you can pick it up in Genval, Belgium, after appointment. Payment is via bank transfer or cash.