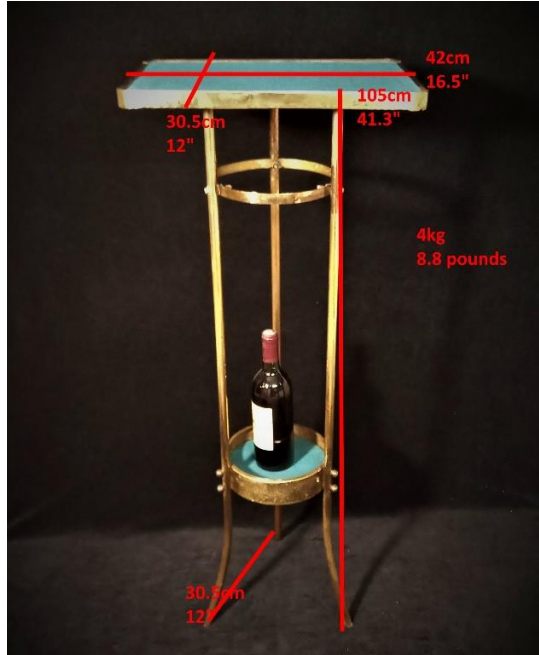


e-boutique for eclectic collectables & antiques

DelAgan

An Devriese
info@delagan.com
www.delagan.com

Info Français & Nederlands & English



Sellette En Laiton De La Sécession Viennoise

Période: ca. 1895-1920

Cette jolie sellette en laiton à deux niveaux est typique du style produit par le Wiener Werkstatte, un groupe d'artistes progressistes de la Sécession Viennoise. Elle conviendrait à de nombreux intérieurs contemporains. Trois pieds tubulaires sont maintenus ensemble, d'abord par un récipient circulaire en laiton martelé, puis par un plateau supérieur rectangulaire. Ce plateau est bordé de laiton qui est orné d'une série de quatre simples carrés; un motif qui a été largement utilisé dans les mouvements linéaires Art Nouveau. Le récipient circulaire est tenu aux pieds avec de petites sphères, une caractéristique typique des designs de K. Moser et J. Hoffman.

La pièce a été achetée dans un état triste ; elle a été polie pour révéler la couleur laiton. Le niveau supérieur manquait la plaque de finition (probablement une plaque de laiton martelé à l'origine), tout comme le support rond. Je l'ai embelli avec du similicuir de reptile dans une couleur vert canard.

État: Structurellement bien. Taches d'oxydation à certains endroits que je ne pouvais pas enlever au polissage. Le faux-cuir est nouveau. Petites irrégularités autour du bord en laiton sur le plateau supérieur. Voir photos.

Dimensions: 105 cm haut, 42 x 30.5 cm plateau, 30.5 cm large au sol, 4 kg

Infos pratiques: si vous êtes intéressé veuillez écrire un email à info@delagan.com. Si vous achetez en direct (hors plateforme comme Etsy ou Selency) vous bénéficiez d'une réduction de 15% sur le prix affiché sur mon site web. Je peux envoyer la plupart de mes objets (+ prix d'envoi) ou vous pouvez venir l'enlever à Genval après rendez-vous. Paiement est où via transfert bancaire ou cash.

Weense Secessie Messing Piëdestal

Période: ca. 1895 - 1920

Deze aantrekkelijke piëdestal is typerend voor de stijl die werd geproduceerd door de Wiener Werkstatte, een groep progressieve kunstenaars van de Weense Secessie, waaronder Koloman Moser, Gustav Klimt en Josef Hoffmann. Het is prachtig in zijn eenvoud en zou passen in een hedendaags interieur. Drie dunne buispoten worden bij elkaar gehouden, eerst door een cirkelvormige houder in gehamerd messing en vervolgens door een rechthoekig boven niveau. Dit topniveau wordt afgerand door messing dat is versierd met een reeks van vier eenvoudige vierhoeken; een motief dat veel werd gebruikt in de lineaire Art Nouveau-bewegingen. De ronde houder is aan de poten bevestigd met kleine bollen, een typisch kenmerk van de ontwerpen van K. Moser en J. Hoffmann.

Het stuk was in een droevige staat toen gekocht en is gepolijst om de messing kleur te onthullen. De bovenste niveau miste de afwerkplaat (waarschijnlijk oorspronkelijk een gehamerde messing plaat), net als de ronde houder. Ik heb deze verfraaid met faux-reptielleer in een groengroene kleur.

Conditie: Structureel goed. Oxidatievlekken op bepaalde plaatsen die ik niet kon wegpoetsen. De toppings in faux-leer zijn nieuwe toevoegingen. Kleine onevendheden rond de messing boorden aan de bovenkant. Zie foto's.

Afmetingen: 105 cm hoog, 42 x 30.5 cm top, 30.5 cm breed aan vloer, 4 kg

Praktische info: Gelieve een e-mail te sturen naar info@delagan.com als je interesse hebt. Als je in direct via mij koopt (dus niet via een platform als Etsy of Selency) krijg je 15% korting op de prijs die op mijn website wordt weergegeven. Ik kan de meeste van mijn items versturen (+ verzendkosten) of je kunt het na afspraak ophalen in Genval. Betaling is via bankoverschrijving of contant.

Brass Jugendstil Vienna Secession Pedestal

Date: ca. 1895 - 1920

This attractive two tiered brass pedestal/plant stand is typical of the style produced by the Wiener Werkstatte, a group of progressive artists of the Vienna Secession including Koloman Moser, Gustav Klimt and Josef Hoffmann. It is beautiful in its simplicity and would befit many contemporary interiors. Three thin tube legs are held together, first by a circular round tier in hammered brass and then by a rectangular top level. This top level is edged by brass that is adorned with series of four simple embossed squares; a motif that was widely used in many of the linear Art Nouveau movements. The circular tier is held to the legs with little spheres, a typical feature of K. Moser and J. Hoffmann designs.

The pedestal was in a sorry state when found and has been polished to reveal the brass colour. The top tier was missing its finishing layer (probably originally a hammered brass plaque) as was the circular holder. I have embellished these with faux reptile leather in a teal green colour.

Condition:

Structurally good. Oxidation marks on certain areas that I could not polish out. The toppings in faux-leather are new additions. Small unevennesses around the brass border on the top. See photos.

Dimensions:

105 cm high, 42 x 30.5 cm top, 30.5 cm width at floor, 4 kg
41.3" high, 16.5 x 12" top, 12" width at floor, 8.8 pounds

Practical info: if you are interested please email info@delagan.com. If you buy via me in direct (not on a platform like Etsy or Selency) you get a 15% discount on the price indicated on my website. I can ship most of my items (+ shipping price) or you can pick it up in Genval, Belgium, after appointment. Payment is via bank transfer or cash.