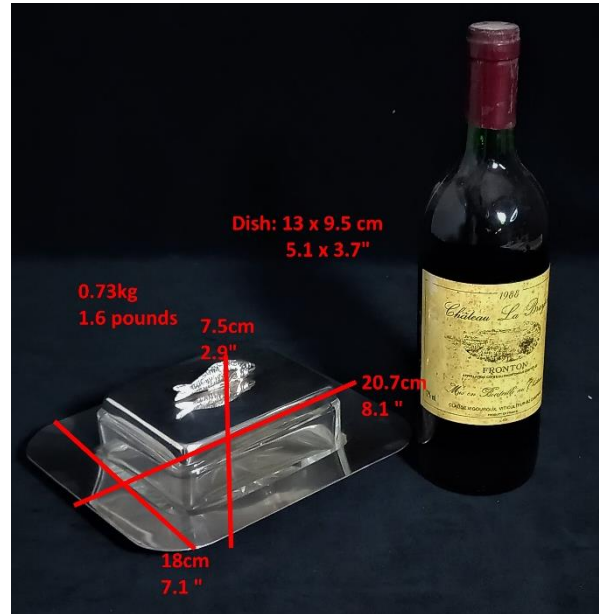
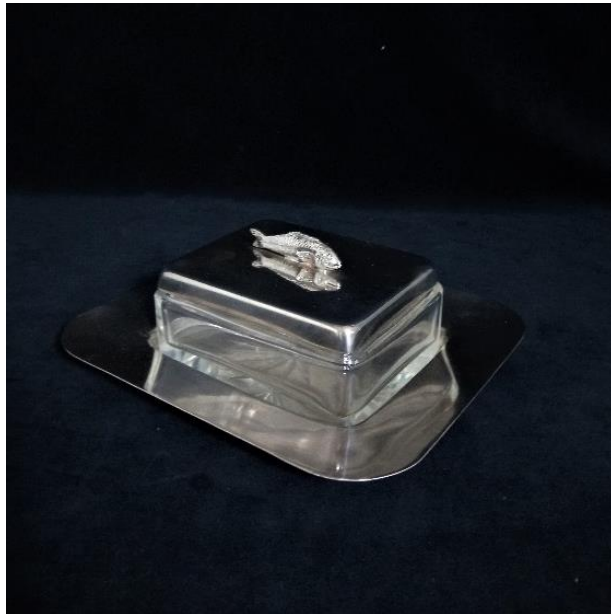




## Info Français & Nederlands & English



## Plat en Cristal Avec Couvercle au Fretel en Forme de Saumon en Métal Argenté Par Wiskemann

**Période:** ca. 1930

Cet ensemble attrayant et qualitatif offre une façon chic de servir de la mousse ou œufs de poisson, par exemple. Le plat rectangulaire en cristal épais se trouve sur son plateau argenté. Le plat a une étoile taillée sur le fond. Le couvercle argenté a un fretel en forme de saumon; le degré de détail est impressionnant.

Le plateau est poinçonné avec « Wiskemann », une entreprise réputée pour ses articles de grande qualité. Cette entreprise d'orfèvrerie de Bruxelles, Belgique, a été active entre 1870 et 1970 et s'est spécialisée dans la production de vaisselle argentée pour le secteur de l'hôtellerie-restauration. Il était mondialement célèbre avec son apogée entre les deux guerres mondiales.

**État:** Bon. Quelques marques d'oxydation sur le plateau, mais ceux-ci sont sous le récipient et donc pas visible. Le récipient a une micro grignotage sur le bord intérieur sous le couvercle, et donc pas visible lorsque le couvercle est en place.

**Dimensions:** Plateau de 20,7 x 18 cm, récipient de 13 x 9.5 cm, 7.5 cm de hauteur, 0.73 kg

**Infos pratiques:** si vous êtes intéressé veuillez écrire un email à [info@delagan.com](mailto:info@delagan.com). Si vous achetez en direct (hors plateforme comme Etsy ou Selency) vous bénéficiez d'une réduction de 15% sur le prix affiché sur mon site web. Je peux envoyer la plupart de mes objets (+ prix d'envoi) ou vous pouvez venir l'enlever à Genval après rendez-vous. Paiement est où via transfert bancaire ou cash.

## Kristallen Schotel met Verzilverd Deksel met Zalm Handgreep van Wiskemann

**Datum:** ca 1930

Deze aantrekkelijke en hoogwaardige set biedt een chique manier om bijvoorbeeld vis paté of eitjes op te dienen. De rechthoekige schotel gemaakt van dik kristal zit op de bijbehorende verzilverd dienblad. De schotel heeft een gesneden stervorm onderaan. Het verzilverde deksel heeft een handgreep in de vorm van een zalm; de mate van detail en vakmanschap is indrukwekkend.

Het dienblad heeft het merktaken 'Wiskemann', een bedrijf dat bekend stond om zijn hoogwaardige waren. Dit zilversmid bedrijf uit Brussel, België, was actief tussen 1870 en 1970. Het bedrijf was wereldberoemd met zijn hoogtijdagen tussen de twee wereldoorlogen in en specialiseerde zich in de productie van verzilverde serviesartikelen voor de horecawereld.

**Conditie:** Goed. Wat oxidatieplekken op het dienblad, maar deze bevinden zich onder de schotel en zijn dus niet zichtbaar. De glazen houder heeft een miniem knabbeltje aan de binnenrand onder het deksel, en is dus ook niet zichtbaar als het deksel op zijn plaats zit.

**Afmetingen:** dienblad 20.7 x 18 cm, pot 13 x 9.5 cm, 7.5 cm hoog, 0.73 kg

**Praktische info:** Gelieve een e-mail te sturen naar [info@delagan.com](mailto:info@delagan.com) als je interesse hebt. Als je in direct via mij koopt (dus niet via een platform als Etsy of Selency) krijg je 15% korting op de prijs die op mijn website wordt weergegeven. Ik kan de meeste van mijn items versturen (+ verzendkosten) of je kunt het na afspraak ophalen in Genval. Betaling is via bankoverschrijving of contant.

## Square Crystal Dish with Silverplate Tray and Lid with Salmon Finial by Wiskemann

**Date:** ca 1930

This attractive and high-quality square dish set offers a chic way to serve up fish paté or roe, for example. The rectangular shaped thick crystal dish sits on its accompanying silverplate tray. The dish has a cut star shape on the base. The silverplate lid has a finial shaped like a salmon; the degree of detail and workmanship is impressive.

The tray is hallmarked with 'Wiskemann', a company renowned for its high-quality wares. This silversmith company from Brussels, Belgium, was active between 1870 and 1970 and specialized in the production of silver-plated tableware items for the hotel and catering world. It was world famous with its heyday being between the two World Wars.

**Condition:**

Good. Some oxidation marks on the tray but these are under the dish and so not visible. The glass recipient has a minute nibble on the inner edge under the lid, and so also not visible when lid is in place.

**Dimensions:**

20.7 x 18 cm tray, 13 x 9.5 cm dish, 7.5 cm high, 0.73 kg  
8.1 x 7.1" tray, 5.1 x 3.7" dish, 2.9" high, 1.6 pounds

**Practical info:** if you are interested please email [info@delagan.com](mailto:info@delagan.com). If you buy via me in direct (not on a platform like Etsy or Selency) you get a 15% discount on the price indicated on my website. I can ship most of my items (+ shipping price) or you can pick it up in Genval, Belgium, after appointment. Payment is via bank transfer or cash.