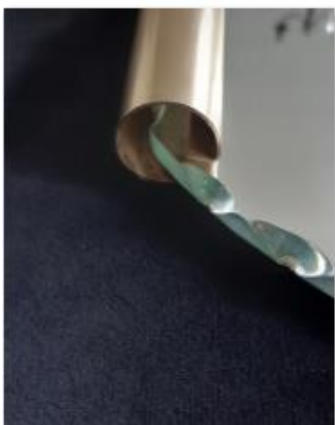
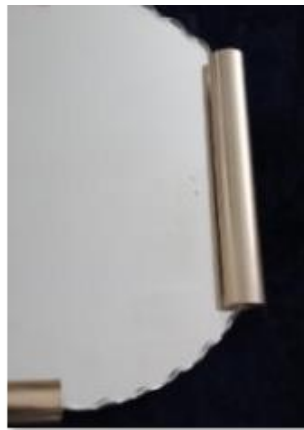
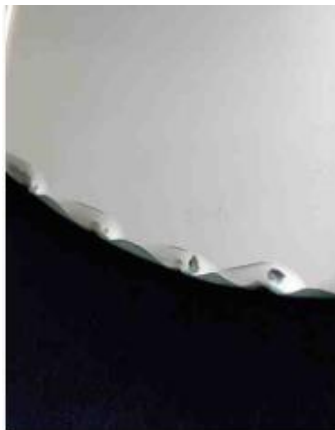
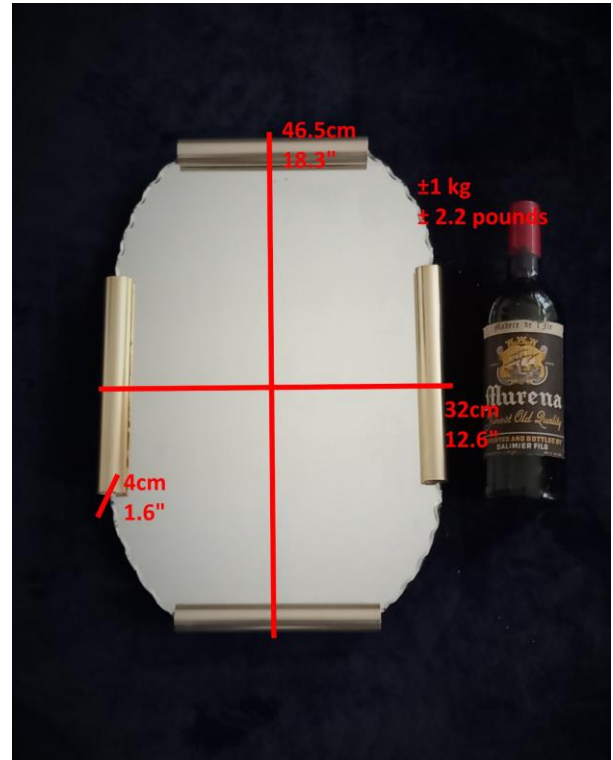




Info Français & Nederlands & English



Plateau Miroir Mid-Century avec Bords Biseautés et Poignées En Laiton Brossé

Période: ca. 1950-70

Ce plateau miroir est unique en son genre. Les bords biseautés festonnés lui donnent de la profondeur et un effet bijoux. La forme générale est celle d'un rectangle arrondi. Les quatre côtés ont des poignées (plutôt des bords qui servent de poignées) qui sont composées de tubes qui ont un aspect légèrement brossé; ils sont d'une couleur or pâle et je crois qu'ils sont en laiton brossé. Ces tubes sont en forme de double rouleau (voir photo) et peuvent être glissés hors du verre. Le dessous est doublé de feutre rouge.

État: Très bien. Aucun dommage. Quelques légères éraflures sur un tube en particulier (voir photo) et quelques marques de ternissement très mineures sur le miroir.

Dimensions: 46.5 cm longue, 32 cm large, 4 cm haut, ±1 kg

Infos pratiques: si vous êtes intéressé veuillez écrire un email à info@delagan.com. Si vous achetez en direct (hors plateforme comme Etsy ou Selency) vous bénéficiez d'une réduction de 15% sur le prix affiché sur mon site web. Je peux envoyer la plupart de mes objets (+ prix d'envoi) ou vous pouvez venir l'enlever à Genval après rendez-vous. Paiement est où via transfert bancaire ou cash.

Midcentury Spiegel Dienblad met Gekartelde Rand En Geborstelde Messing Buisgrepen

Periode: ca. jaren 1960-70

Dit item is echt uniek in zijn soort. De geschulpte afgeschuinde randen van het dikke spiegelglas geven het diepte en een edelsteenachtige kwaliteit. De vorm is die van een afgeronde rechthoek. De vier zijden hebben handgrepen (eerder boorden die als handvatten dienen) gevormd uit buizen die een licht geborsteld uiterlijk hebben; ze hebben een lichtgouden kleur en ik geloof dat ze van geborsteld messing zijn. Deze buizen zijn gevormd uit dubbelrollen (zie foto) en kunnen van het glas worden geschoven. De onderkant is bekleed met rood vilt.

Conditie: Heel goed. Geen schade. Enkele vage krasjes op één buis in het bijzonder (zie foto) en enkele aanslagplekjes op de spiegel.

Afmetingen: 46.5 cm lang, 32 cm breed, 4 cm hoog, ±1 kg

Praktische info: Gelieve een e-mail te sturen naar info@delagan.com als je interesse hebt. Als je in direct via mij koopt (dus niet via een platform als Etsy of Selency) krijg je 15% korting op de prijs die op mijn website wordt weergegeven. Ik kan de meeste van mijn items versturen (+ verzendkosten) of je kunt het na afspraak ophalen in Genval. Betaling is via bankoverschrijving of contant.

Midcentury Mirrored Tray with Scallop Edge and Brushed Brass Tube Handles

Date: ca. 1950s-70s

This mirror tray is one-of-a-kind. The scalloped beveled edges of the thick mirror glass give it depth and a gem-like quality. The overall shape is that of a rounded rectangle. The short and long sides have handles (more like edges that serve as grips) that are composed of tubes that have a slightly brushed appearance; they are of a pale gold colour and I believe they are brushed brass. These tubes are shaped from double scrolls (see photo) and could be slid off the glass. The underside is lined with red felt.

Condition:

Very good. No damage. Some faint scuff marks on one tube in particular (see photo) and some very minor tarnish marks on the mirror.

Dimensions:

46.5 cm long, 32 cm wide, 4 cm high, ±1 kg

18.3" long, 12.6" wide, 1.6" high, ± 2.2 pounds

Practical info: if you are interested please email info@delagan.com. If you buy via me in direct (not on a platform like Etsy or Selency) you get a 15% discount on the price indicated on my website. I can ship most of my items (+ shipping price) or you can pick it up in Genval, Belgium, after appointment. Payment is via bank transfer or cash.