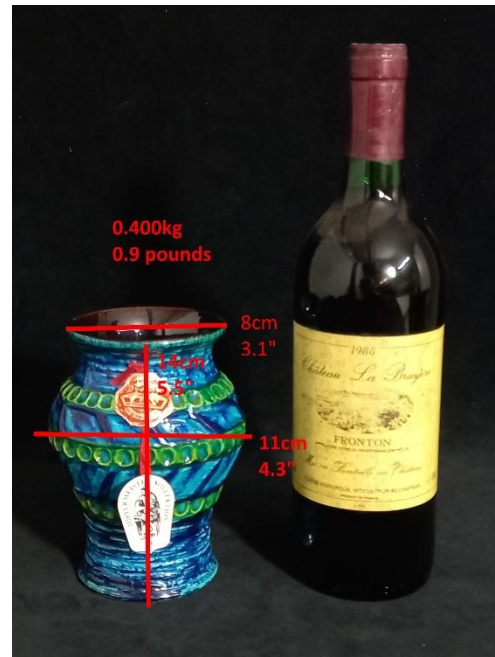


e-boutique for eclectic collectables & antiques  
**DelAgan**  
An Devriese  
info@delagan.com  
www.delagan.com

## Info Français & Nederlands & English



## Vase En Céramique De Bay Keramik W. Germany En Bleu, Turquoise Et Vert (Probablement Par Bodo Mans)

**Date :** ca. 1950-1970

Un vase avec le mélange éclatante de bleu foncé, turquoise et vert qui sont si typiques pour les articles de Bay keramik. Le corps est dans un mélange de turquoise et de bleu, et est orné de trois bandes horizontales avec des empreintes comme des cordes en vert. L'intérieur du vase a une glaçure brun qui est typique pour ces articles.

Le fond du vase a les marques suivantes : Bay W.Germany 66 14. Un autocollant 'Bay' et une étiquette "Topfermeister kollektion" sont présent. Bay Keramik était l'un des plus grands producteurs de ce qu'on appelle la poterie ouest-allemande, c.-à-d. la poterie fabriquée entre 1949 et 1989 dans l'ancienne Allemagne de l'Ouest et qui a un aspect distinctif des années 1960/1970 avec des couleurs vives. Bay Keramik a été fondée en 1933 et a produit des articles jusqu'aux années 1980. Son créateur le plus connu était Bodo Mans et ses pièces sont de plus en plus collectionnables; la plupart des vases avec le design de la pièce vendue ici lui sont attribués.

**État:** Il y a une petite fissure du glaçage (pas une fissure dans le corps de la poterie) sur le bord intérieure, qui est à peine visible mais que je souligne par souci de transparence (voir photo). Il y a un petit point où la glaçure brune n'a pas couvert la céramique et ceci n'est pas un endommagement en tant que tel (voir photo).

**Dimensions:** 14 cm haut, 11 cm large, 8 cm ouverture, 0.400 kg

## Bay Keramik W. Duitsland Aardewerk Vaas In Blauw, Turkoois En Groen (Waarschijnlijk Door Bodo Mans)

**Periode:** ca. 1950-1970

Een vaas met de levendige mix van donkerblauwe, turquoise en groene kleurglazuren die zo typisch zijn voor Bay Keramik-waren. Het lichaam is in een mix van turkoois en blauw en is versierd met drie horizontale touwachtige afdrukken in het groen. De binnenkant van de vaas heeft een gevlekt bruin glazuur dat typisch is voor Bay Keramik.

De bodem van de vaas heeft de volgende markeringen: Bay W.Germany 66 14. Een sticker met de tekst 'Bay Original Design' en een tag met 'Topfermeister kollektion' zijn aanwezig op de vaas. Bay Keramik was een van de grootste producenten van wat bekend staat als West-Duits kunstaardewerk; d.w.z. aardewerk gemaakt tussen 1949 en 1989 in het voormalige West-Duitsland en dat heeft een kenmerkende jaren 1960/70 look met felle kleuren. Bay Keramik werd opgericht in 1933 en produceerde waren tot de jaren 1980. De bekendste ontwerper was Bodo Mans en zijn stukken zijn steeds meer verzamelbaar; de meeste vazen met de kleuren en het uiterlijk van het stuk dat hier wordt verkocht, worden aan hem toegeschreven.

**Conditie:** Heel goed. Geen schade. Er zit een minioppervlakkige glazuurscheur (geen scheur in de aardewerk body) op de binnenrand, die nauwelijks zichtbaar is maar die ik omwille van

de transparantie aanwijs (zie foto). Er is een klein puntje waar het bruine glazuur het keramiek niet heeft bedekt en als zodanig is dit niet een beschadiging is (zie foto).

**Afmetingen:** 14 cm hoog, 11 cm breed, 8 cm mond, 0.400 kg

## Bay Keramik W. Germany Pottery Vase in Blue, Turquoise and Green (Probably by Bodo Mans)

**Date:** ca. 1950s-1970s

A vase with the vibrant mix of dark blue, turquoise and green colour glazes that are so typical for Bay Keramik wares. The body is in a mix of turquoise and blue, and is adorned with three horizontal rope like imprints in green. The inside of the vase has a mottled brown glaze which is typical for Bay Keramik.

The bottom of the vase has the following markings: Bay W.Germany 66 14. A sticker reading 'Bay Original Design' and a tag with 'Topfermeister kollektion' are present on the vase. Bay Keramik was one of the largest producers of what is known as West German art pottery; i.e. pottery made between 1949 and 1989 in former West Germany and that has a distinctive 1960s/70s look with bright colours. Bay Keramik was founded in 1933 and produced ware until the 1980s. It's most well-known designer was Bodo Mans and his pieces are increasingly collectable; most vases with the colours and look of the piece being sold here are attributed to him.

### **Condition:**

Very good. No damage. There is a teeny surface glaze crack (not a crack in the earthenware body) on the inside rim, which is barely visible but that I'm pointing out for the sake of transparency (see photo). There is a little pinpoint where the brown glaze has not covered the ceramic and is not damage as such (see photo).

### **Dimensions:**

14 cm high, 11 cm wide, 8 cm mouth, 0.400 kg  
5.5"cm high, 4.3" wide, 3.1" mouth, 0.9 pounds