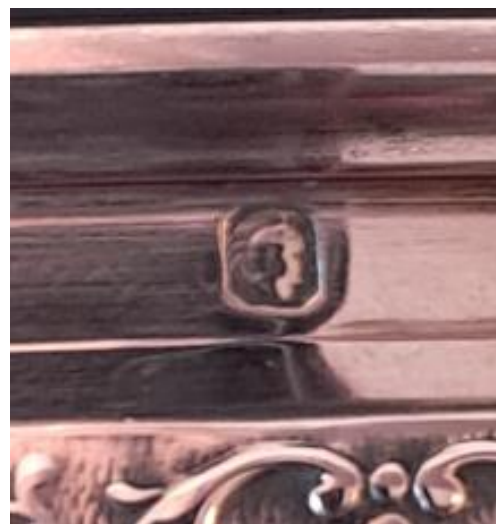




Info Français & Nederlands & English



Ancien Ensemble de Parfum Français en Argent et Cristal Gravé

Période: ca. Fin 19^{ème} siècle

Ce magnifique ensemble est composé d'un pot de poudre central entouré de quatre flacons de parfum arrondi, le tout logé dans un support rond. Le support et tous les couvercles sont en argent et ont un décor en repoussé avec des rinceaux très finement détaillés. Le couvercle du pot à poudre est également orné d'un monogramme gravé. Les bouteilles en cristal épaisses sont décorées de gravures florales. L'ensemble dégage un air de qualité. Il y a plusieurs poinçons sur chaque pièce mais celles-ci sont en grande partie illisibles. La marque la plus claire semble être une 'Tête de Minerve' dans un cadre octogonal; cette marque française utilisée au 19^{ème} siècle pour l'argent de haute qualité (950/1000) a du sens en terme de la date et style, et aussi en ce qui concerne la malléabilité de l'argent.

État: Bon état antique avec des signes d'usage. L'argent a quelques bosses. L'une des bouteilles a un éclat sur le fond (donc invisible).

Dimensions: 10 cm de haut, 12 cm de diamètre

Antiek Frans Parfum Set In Zilver En Geëtst Kristal

Periode: ca. eind 19^{de} eeuw

Deze prachtige set bestaat uit een centrale poederpot omgeven door vier convexe parfumflessen, het geheel gehuisvest in een ronde houder. De houder en alle deksels zijn van zilver en versierd met fijn gedetailleerd rankwerk. Het deksel van de poederpot heeft ook een gegraveerd monogram. De dik wandige kristallen flessen zijn geëtst met florale motieven. Het geheel straalt kwaliteit uit. Er zijn verschillende keurmerken op elk stuk, maar deze zijn grotendeels onleesbaar. Het duidelijkste keurmerk lijkt een 'Tête de Minerve' te zijn binnen een achthoekig kader; dit Franse teken werd in de 19e eeuw gebruikt voor het hoogste graad zilver (950/1000) en dit is logisch rekening houdend met de stijl en ook met betrekking tot de zachtheid van het zilver.

Conditie: Goede antieke staat met gebruikssporen. Het zilver heeft wat deuken. Een van de flessen heeft een chip op de bodem (dus onzichtbaar).

Afmetingen: 10 cm hoog tot bovenkant doppen, diameter 12 cm

Antique French Perfume Set in Silver & Etched Crystal

Date: ca. late 19th century

This beautiful set is composed of a central powder pot surrounded by four fitted perfume bottles, the whole housed in a round holder. The holder and all lids are of silver that has been embossed with very finely detailed floral scrolls. The lid of the powder pot also has an engraved monogram. The thick crystal bottles are decorated with floral etchings. The whole gives off an air of quality. There are several hallmarks on each piece but these are largely illegible. The clearest hallmark seems to be a 'Tête de Minerve' within an octagonal frame; this French mark used in the 19th century for the highest grade silver (950/1000) makes sense date and style wise and also in regards to the softness of the silver.

Condition:

Good antique condition with signs of usage. The silver has some dings and dents. One of the bottles has a chip on the base (therefore invisible).

Dimensions:

10 cm high to top of bottle caps, 12 cm diameter
3.9" high to top of bottle caps, 4.7" diameter