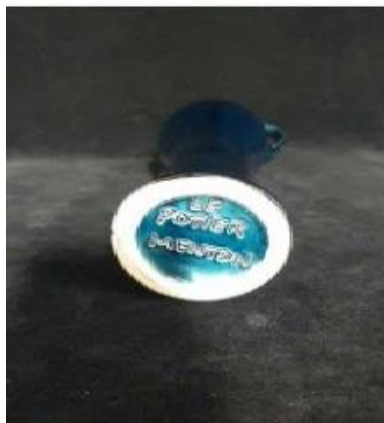
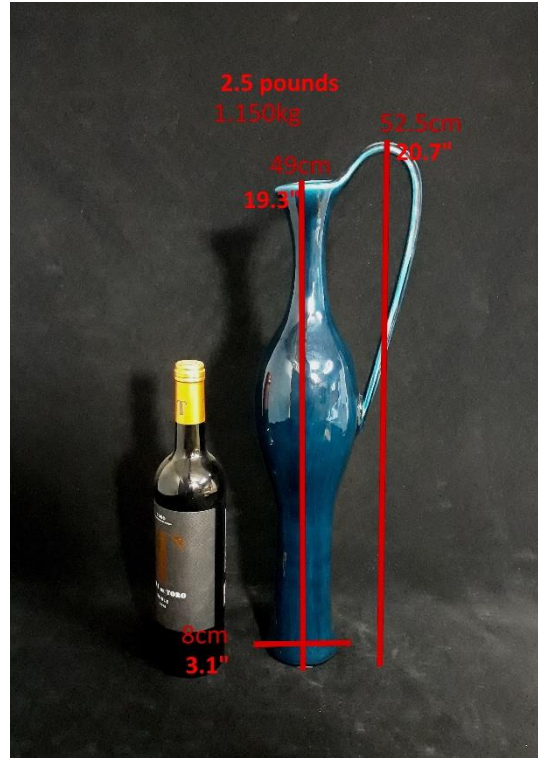


e-boutique for eclectic collectables & antiques
DelAgan
An Devriese
info@delagan.com
www.delagan.com

Info Français & Nederlands & English



Très Grande Aiguière en Faïence Bleu du Potier de Menton

Période: ca. 1950-1960

Cette aiguière très haute et élancée se distingue par sa forme exceptionnellement gracieuse et son bel émaillage bleu foncé. La longue anse fine s'étend du bec dans une ligne sinueuse vers le corps de l'aiguière. L'émaillage bleu a de belles teintes de différentes nuances de bleu surtout vers le haut et sur l'anse. La marque sur la base indique 'Le Potier Menton'. Menton est une ville de la Côte d'Azur située à la frontière franco-italienne. Elle a une longue tradition de la céramique comme est typique dans toute cette région.

État: Très bon. Pas d'endommagements.

Dimensions: 52.5 cm haut avec anse, 49 cm haut au bord, 8 cm diamètre pied, 1.150 kg

Grote Ranke Sier Karaf in Blauwe Keramiek Van le Potier Menton

Periode: ca. 1950-1960

Deze zeer hoge en slanke sier karaf in aardewerk onderscheidt zich door zijn uitzonderlijk sierlijke vorm en zijn prachtige donkerblauwe glazuur. Het lange fijne handvat strekt zich uit van de snavel in een vloeiende lijn naar het lichaam van de karaf. Het blauwe glazuur heeft prachtige blauwe tinten, vooral aan de bovenkant en op het handvat. De markering op de basis geeft 'Le Potier Menton' aan. Menton is een stad aan de Frans-Italiaanse grens op de Côte d'Azur. Het heeft een lange traditie van keramiek, zoals typerend is in deze hele regio.

Conditie: Heel goed. Geen schade.

Afmetingen: 52.5 cm hoog tot top handvat, 49 cm hoog tot boord, 8 cm diameter voet, 1.150 kg

Tall and Slender Blue Glazed Ceramic Ewer from Le Potier Menton

Date: ca. 1950s-1960s

This very tall and slender ewer really stands out due to its exceptionally graceful shape and beautiful dark blue luminous glazing. A wonderful decorative piece. The long fine handle extends from the rim in a sinuous line towards the ewer's body. The blue glazing has lovely hues of different shades of blue especially towards the top and on the handle.

The mark on the base reads 'Le Potier Menton'. Menton is a coastal town on the French Riviera and located by the French-Italian border. It has a long standing tradition of ceramics as is typical in the whole Southern French region of the Provence, like the nearby and better-known Vallauris.

Condition:

Very good. No damage.

Dimensions:

52.5 cm high to top of handle, 49 cm high to rim, 8 cm diameter base, 1.150 kg

20.7" high to top of handle, 19.3" high to rim, 3.1" diameter base, 2.5 pounds