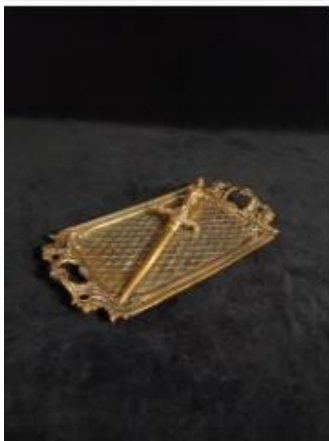
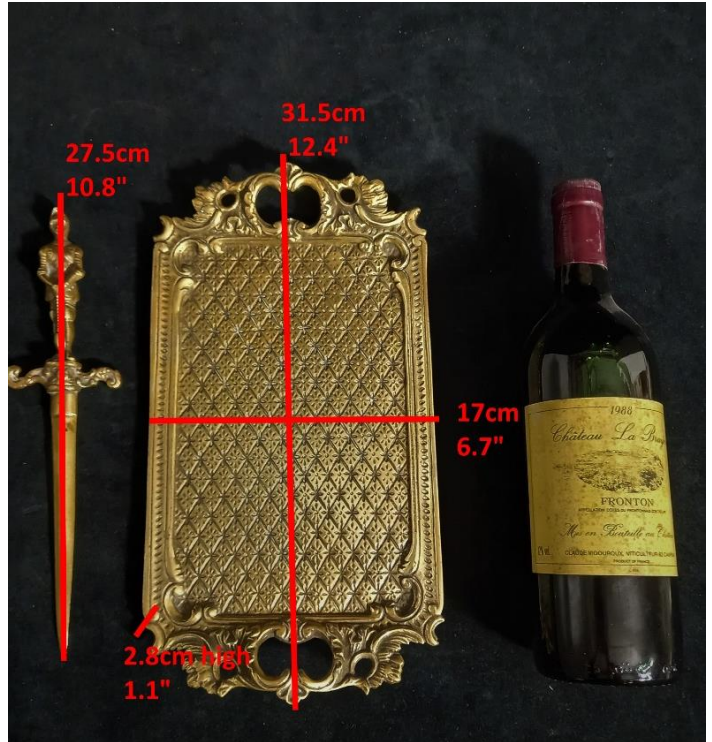


Info Français & Nederlands & English



Plateau De Bureau et Ouvre-Lettres Néobaroque en Laiton

Période: ca. 1900-1940

Ce plateau de bureau et son ouvre-lettres en style Néobaroque Louis XIV sont fabuleusement décoratifs. La base du plateau rectangulaire est recouverte d'un motif en treillis avec des fleurs aux intersections et dans les centres. Les côtés courts aux anses percées sont ornés de feuilles d'acanthe et de rouleaux.

L'ouvre-lettre est en forme de poignard et figure un chevalier vêtu d'une armure complète. Ces articles ont été achetés ensemble comme une paire mais je ne peux pas garantir qu'ils ont été produits ensemble.

État: Bon. Aucun dommage. Petit tache d'oxydation sous la poignée de l'ouvre-lettres (voir photo).

Dimensions: PLATEAU : 31.5 cm de long, 17 cm de large, 2.8 cm de haut, 0.810 kg.
OUVRE-LETTRE : 27.5 cm de long

Infos pratiques: si vous êtes intéressé veuillez écrire un email à info@delagan.com. Si vous achetez en direct (hors plateforme comme Etsy ou Selency) vous bénéficiez d'une réduction de 15% sur le prix affiché sur mon site web. Je peux envoyer la plupart de mes objets (+ prix d'envoi) ou vous pouvez venir l'enlever à Genval après rendez-vous. Paiement est où via transfert bancaire ou cash.

Neobarok Stijl Messing Bureaudienblad en Briefopener

Datum: ca. 1900-1940

Deze unieke kleine messing bureaudienblad en briefopener zijn fantastisch decoratief en zouden een vleugje neobarok Louis XIV stijl toevoegen aan een bureau of bibliotheek. De basisplaat van de rechthoekige dienblad heeft een diamant tralies patroon met bloemen op de kruispunten en in de middelpunten. De korte zijden met handvatten zijn versierd met sierlijke acanthusbladeren en krullen in een typische Louis XIV-stijl.

De bijbehorende briefopener is dolkvormig en voorzien van een mooi gedetailleerde ridder gekleed in volledig pantser. Deze items zijn samen gekocht als een paar en zijn logisch als een paar, maar ik kan niet garanderen dat ze samen zijn geproduceerd.

Conditie: Goed. Geen schade. Een kleine oxidatieplek onder de dwarsknop van de briefopener (zie foto)

Afmetingen: DIENBLAD: 31.5 cm lang, 17 cm breed, 2.8 cm hoog, 0.810 kg. OPENER: 27.5 cm lang

Praktische info: Gelieve een e-mail te sturen naar info@delagan.com als je interesse hebt. Als je in direct via mij koopt (dus niet via een platform als Etsy of Selency) krijg je 15% korting op de prijs die op mijn website wordt weergegeven. Ik kan de meeste van mijn items versturen (+ verzendkosten) of je kunt het na afspraak ophalen in Genval. Betaling is via bankoverschrijving of contant.

Brass Neo-Baroque Style Desk Tray and Letter Opener with Knight Handle

Date: ca. 1900-1940s

This special little brass letter tray and opener are fabulously decorative and would add a touch of the Neo-Baroque Louis XIV style to a desk or library. The base plate of the rectangular tray has a diamond trellis pattern with flowers at the intersections and in the centers. The short sides with pierced handles are adorned with ornate acanthus leaves and scrolls in a typical Louis XIV style.

The accompanying letter opener is dagger shaped and features a nicely detailed knight dressed in full armour. These items were bought together as a pair and make sense as a pair, but I cannot guarantee they were produced together.

Condition:

Good. No damage. A small oxidation spot under the letter opener's cross handle (see photo).

Dimensions:

TRAY: 31.5 cm long, 17 cm wide, 2.8 cm high, 0.810 kg. OPENER: 27.5 cm long
TRAY: 12.4" long, 6.7" wide, 1.1" high, 1.8 pounds. OPENER: 10.8" long

Practical info: if you are interested please email info@delagan.com. If you buy via me in direct (not on a platform like Etsy or Selency) you get a 15% discount on the price indicated on my website. I can ship most of my items (+ shipping price) or you can pick it up in Genval, Belgium, after appointment. Payment is via bank transfer or cash.