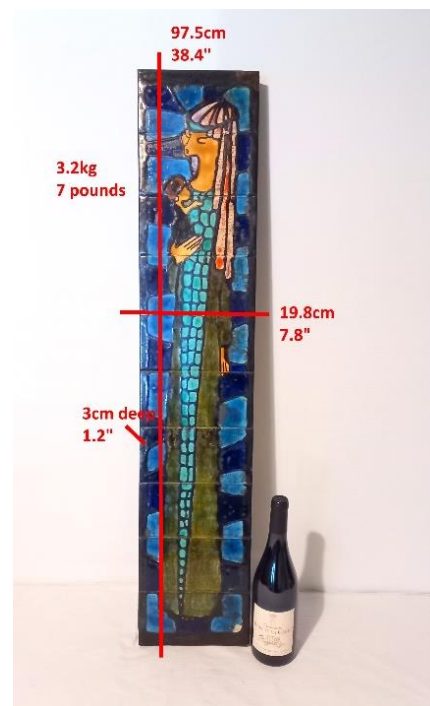




Info Français & Nederlands & English



Grand Tableau De Carreaux Céramique Émaillé Style Retro

Période: ca. Années 1960-70

Ce grand tableau de carreaux céramique émaillé dégage une véritable ambiance des années 1960-1970. Elle présente une figure féminine allongée tenant un bébé. Il est composé de 10 carreaux rectangulaires maintenus par un support en chêne épais. Les couleurs bleu et vert sont belles et vibrantes. Ceci a clairement été fait pour ressembler à un vitrail comme vous le voyez dans les églises, et donc le lien biblique avec la Vierge Marie et l'enfant Jésus semble logique.

État: Bon. Le seul dommage est une fissure discrète en bas à droite (voir photo).

Dimensions: 97.5 cm de haut, 19.8 cm de large, 3 cm de profondeur, 3.2 kg

Infos pratiques: si vous êtes intéressé veuillez écrire un email à info@delagan.com. Si vous achetez en direct (hors plateforme comme Etsy ou Selency) vous bénéficiez d'une réduction de 15% sur le prix affiché sur mon site web. Je peux envoyer la plupart de mes objets (+ prix d'envoi) ou vous pouvez venir l'enlever à Genval après rendez-vous. Paiement est où via transfert bancaire ou cash.

Jaren Seventies Tegelkunstwerk Met Maagd Maria

Periode: ca. jaren 1960-70

Dit grote kleurrijke tegelkunstwerk straalt een echte ambiance van de jaren 60-70 uit. Het toont een ranke vrouwelijke figuur die een baby vasthoudt. De blauwe en groene kleuren zijn mooi en levendig. Het bestaat uit 10 rechthoekige tegels tegen een dikke eiken steunplank. Het is duidelijk gemaakt om op een glas-in-loodraamstuk te lijken, en de bijbelse link met de Maagd Maria en baby Jezus is dus snel gemaakt.

Conditie:

Goed. De enige schade is een discrete barst in de rechter benedenhoek (zie foto).

Afmetingen: 97.5 cm hoog, 19.8 cm breed, 3 cm diep, 3.2 kg

Praktische info: Gelieve een e-mail te sturen naar info@delagan.com als je interesse hebt. Als je in direct via mij koopt (dus niet via een platform als Etsy of Selency) krijg je 15% korting op de prijs die op mijn website wordt weergegeven. Ik kan de meeste van mijn items versturen (+ verzendkosten) of je kunt het na afspraak ophalen in Genval. Betaling is via bankoverschrijving of contant.

Seventies Large Tile Art Illustration of Virgin Mary and Child

Date: ca. 1960-70s

This large colourful tile art piece exudes a real 1960s-70s ambiance. It features an elongated female figure holding a baby. It is composed of 10 rectangular tiles held by a thick oak support backing. The blue and green colours are lovely and vibrant. It has clearly been made to resemble a stained glass window piece as you see in churches, and therefore the Biblical link to Virgin Mary and baby Jesus seems a logical one.

Condition:

Good. The only damage is a discreet crack to the bottom right-hand corner (see photo).

Dimensions:

97.5 cm high, 19.8 cm wide, 3 cm deep, 3.2 kg

38.4" high, 7.8" wide, 1.2" deep, 7 pounds

Practical info: if you are interested please email info@delagan.com. If you buy via me in direct (not on a platform like Etsy or Selency) you get a 15% discount on the price indicated on my website. I can ship most of my items (+ shipping price) or you can pick it up in Genval, Belgium, after appointment. Payment is via bank transfer or cash.