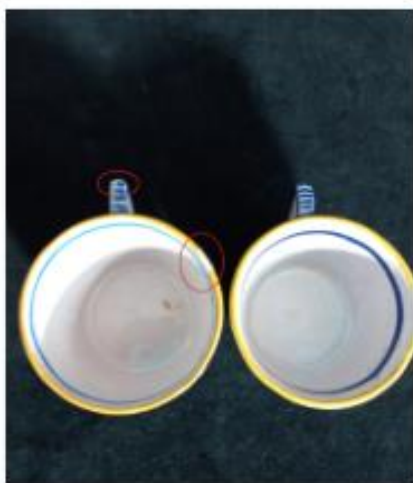


e-boutique for eclectic collectables & antiques

DelAgan

An Devriese
 info@delagan.com
 www.delagan.com

Info Français & Nederlands & English



Paire De Tasses & Soucoupes Anciennes En Faïence Quimper Peintes à La Main Avec Décor Breton

Période: ca. fin 19^{ème} – début 20^{ème} siècle

Une paire de tasses et de soucoupes anciennes pour charmer, entre autres, les collectionneurs de faïence Quimper. Les tasses ou soucoupes ne sont pas identiques, l'une avec un homme et l'autre une femme. Les motifs environnants ne sont pas les mêmes non plus, mais leur style global, leurs formes, leur taille, leurs couleurs et leur aspect vieilli en font une excellente paire. Ils sont très clairement peints à la main, et les défauts de glaçures sont témoin d'un certain âge.

Quimper est une région de Bretagne qui fabrique des articles en faïence depuis le début du 18^{ème} siècle. Trois grandes usines étaient actives, dont la 'Grande Maison de la Hubaudière' (dite 'usine HB'). Cet ensemble provient de l'usine HB. La datation précise est une question réservée aux collectionneurs experts de Quimper vu que les marques antiques ont été réutilisées au fil du temps.

État: Bon état antique. Éclat de glaçure sur le bord et poignée de l'une des tasses. Divers défauts de glaçure et de peinture (résultat du processus de production), et craquelage à l'intérieur des tasses.

Dimensions: 7 cm haut (tasse + soucoupe), 16.3 cm diamètre soucoupe, 8.5 cm diamètre tasse, 0.78 kg

Paar Antieke Quimper Faïence Kopjes En Schotels - Handgeschilderd Met Bretoens Décor

Periode: ca. eind 19e – begin 20e eeuw

Een zeer charmant paar antieke kopjes en schotels om onder andere de verzamelaars van Quimper faïence-waren te charmeren. De kopjes en schotels zijn niet identiek, de ene met een mannelijk personage en de andere een vrouwelijke. De omringende motieven zijn ook niet hetzelfde, maar hun algehele stijl, vormen, grootte, kleuren en verouderde aspect maken ze een uitstekend paar. Ze zijn heel duidelijk met de hand geschilderd en hebben ook nogal wat leeftijd als men kijkt naar de glazuurdefecten (een typisch kenmerk van vroege waren) en het gecraqueleerd effect aan de binnenkant van de kopjes.

Quimper is een regio in Bretagne, Frankrijk, die keramische waren maakte sinds het begin van de 18e eeuw, en meer specifiek faïence, dat is tinglazuuraardewerk. Er waren drie grote fabrieken actief, waaronder 'Grande Maison de la Hubaudière' of de fabriek 'HB'. Deze set is van de HB-fabriek zoals de markeringen duidelijk aangeven. Het nauwkeurig dateren hiervan is voorbehouden aan deskundige verzamelaars van Quimper, aangezien de merk tekens moeilijk te interpreteren zijn (oudere merken zijn in de loop van de tijd hergebruikt).

Conditie: Goede antieke staat. Oppervlakteglazuur chip op de rand en handgreep van een van de kopjes. Diverse glazuur- en verf defectjes (gevolg van productieproces).

Afmetingen: 7 cm hoge kop en schotel, 16.3 cm diameter schotel, 8.5 cm diameter kop, 0.78 kg

Pair of Antique Quimper Faience Cups and Saucers – Hand Painted with Breton Décor

Date: ca. late 19th – early 20th century

A very charming pair of antique cups and saucers to charm, among others, the collectors of Quimper faience wares. The cups and saucers are not identical, one featuring a male character and the other a female. The surrounding motifs are not the same either, but their overall style, shapes, size, colours and aged aspect make them an excellent pair. They are very clearly hand painted and also have quite some age to them judging by the glazing defects (a typical characteristic of early wares) and crackling on the inside of the cups.

Quimper is a region in Brittany, France, that made ceramic wares since the early 18th century, and more specifically faience, which is tin glazed earthenware. Three major factories were active, The 'Grande Maison de la Hubaudière' or the 'HB' factory being one of them. This set is from the HB factory as the markings clearly indicate. Accurately dating these is a matter reserved for expert collectors of Quimper seeing as the marks are difficult to go by (antique marks having been reused over time).

Condition:

Good antique condition. Surface glaze chip on the rim and handle edge of one of the cups. Various glazing and paint defects (result of production process).

Dimensions:

7 cm high cup&saucer, 16.3 cm diameter saucer, 8.5 cm diameter cup, 0.78 kg
2.7" high cup&saucer, 6.4" diameter saucer, 3.3" diameter cup, 1.7 pounds