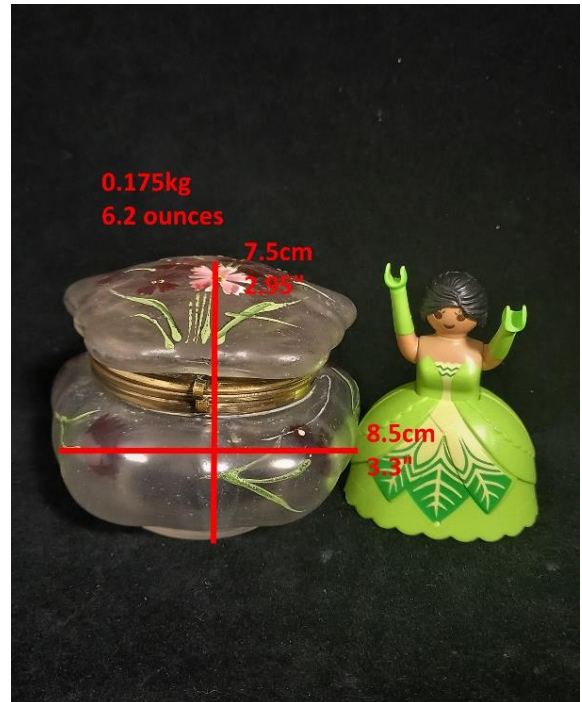


e-boutique for eclectic collectables & antiques

DelAgan

An Devriese
 info@delagan.com
 www.delagan.com

Info Français & Nederlands & English



Bonbonnière Art Nouveau en Verre Irisé avec Décor Floral Peint a l'Émaille

Période: ca. 1890-1910

Une bonbonnière avec des formes arrondies. Ce pot a un couvercle articulé attaché avec des finitions en laiton de couleur encore très doré. Le verre clair irisé, est joliment rehaussé par des fleurs peint en émail. C'est du verre soufflé à la main et la surface est légèrement piquée.

Cette œuvre s'inscrit dans le style Art Nouveau typique. Malheureusement, comme c'est souvent le cas, ce n'est pas signé et ne peut être attribué à un fabricant particulier.

État: Très bon. Aucun dommage. Il y a une ligne (pas une fissure!) sur la partie supérieure du corps et cela semble être dans la couche irisé (voir photo).

Dimensions: 7.5 cm haut, 8.5 cm diamètre, 0.175 kg

Infos pratiques: si vous êtes intéressé veuillez écrire un email à info@delagan.com. Si vous achetez en direct (hors plateforme comme Etsy ou Selency) vous bénéficiez d'une réduction de 15% sur le prix affiché sur mon site web. Je peux envoyer la plupart de mes objets (+ prix d'envoi) ou vous pouvez venir l'enlever à Genval après rendez-vous. Paiement est où via transfert bancaire ou cash.

Art Nouveau Boudoir Potje in Iriserend Glas met Bloemen Emaille Decor

Periode: ca. 1890-1910

Een potje met zachte rondingen zoals een bloem. Dit potje heeft een scharnier deksel met vergulde messing afwerking. Het lichtjes iriserende kleurloos glas is versierd met bloemen die in emaille met de hand zijn geschilderd. Dit is handgeblazen glas en het heeft een iets wat ruwere oppervlakte (met mini putjes en belletjes) bovenaan.

Dit werk is in een typische Art Nouveau stijl. Helaas is dit, zoals vaak het geval is, niet getekend en kan het niet aan een bepaalde fabrikant worden toegeschreven. Dit kan van Legras zijn.

Conditie: Zeer goed. Geen schade. De messing scharnier en finitie is in goede staat. Er is een lijn (geen barst!) op het bovenste deel en dit lijkt zich in de iriserende laag te bevinden (zie foto).

Afmetingen: 7.5 cm hoog, 8.5 cm diameter, 0.175 kg

Praktische info: Gelieve een e-mail te sturen naar info@delagan.com als je interesse hebt. Als je in direct via mij koopt (dus niet via een platform als Etsy of Selency) krijg je 15% korting op de prijs die op mijn website wordt weergegeven. Ik kan de meeste van mijn items versturen (+ verzendkosten) of je kunt het na afspraak ophalen in Genval. Betaling is via bankoverschrijving of contant

Art Nouveau Glass Vanity Jar with Enamel Flowers

Date: ca. 1890-1910

A vanity jar / bonbonnière with soft rounded shapes that seem imitate the shape of a petalled flower. This little pot has a hinged lid attached with gilt brass fittings. The clear coloured satinated glass has a slight iridescence and is beautifully decorated with simple flower motifs hand painted with enamel. This is mouth blown glass and has some tiny pits and bubbles in the surface.

This work is in a typical Art Nouveau style. Unfortunately, as is often the case, this is not signed and cannot be attributed to a particular maker.

Condition:

Very Good. No damage. The brass fittings are in good condition. There is a line (not a crack!) on the top part of the body and this seems to be in the applied surface layer of the iridescence (see photo).

Dimensions:

7.5 cm high, 8.5 cm diameter, 0.175 kg
2.95" high, 3.3" diameter, 6.2 ounces

Practical info: if you are interested please email info@delagan.com. If you buy via me in direct (not on a platform like Etsy or Selency) you get a 15% discount on the price indicated on my website. I can ship most of my items (+ shipping price) or you can pick it up in Genval, Belgium, after appointment. Payment is via bank transfer or cash.