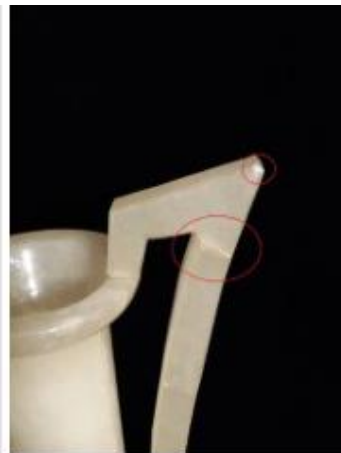


e-boutique for eclectic collectables & antiques

DelAgan

An Devriese
 info@delagan.com
 www.delagan.com

Info Français & Nederlands & English



Grand Vase En Albâtre Avec Poignées De Style Art Nouveau

Période: ca. 20ste eeuw

Un impressionnant vase en albâtre avec une allure Art Nouveau. La base ronde plate a été sculptée avec des motifs de feuilles en relief sur un fond de pierre rugueuse. Le long cou a deux poignées géométriques qui dépassent vers le haut avant de rejoindre le bord arrondi. La forme générale et les poignées rappellent le Jugendstil, le style Art Nouveau allemand; cependant, il est difficile de dire si oui ou non il date de cette période vu qu'il est si unique dans son genre.

État: Bon excepté une réparation discrète à la poignée et un coin émoussé sur la même poignée (voir photo).

Dimensions: 33.3 cm de haut, 20 cm de diamètre de base, 17.5 cm de large, 2.2 kg

Grote Albasten Vaas Met Art Nouveau Stijl Handgrepen

Periode: ca. 20ste eeuw

Een indrukwekkende unieke grote albasten vaas met Art Nouveau allure. De platte ronde voet is versierd met gesneden bladmotieven tegen een ruw gevormde stenen achtergrond. De lange nek heeft twee geometrisch gevormde handvatten die naar buiten en naar boven uitsteken voordat ze zich bij de mooi gevormde rand voegen. De algehele vorm en handvatten doen denken aan Jugendstil, de Duitse Art Nouveau stijl; het is echter moeilijk te zeggen of het al dan niet uit die periode dateert of dat het van modernere productie is, aangezien het zo uniek in zijn genre is.

Conditie: Goed met uitzondering van één discrete reparatie aan het handvat en een stompe hoek op hetzelfde handvat (zie foto).

Afmetingen: 33.3 cm hoog, 20 cm basisdiameter, 17.5 cm doorlopende handgrepen, 2.2 kg

Large Alabaster Vase with Art Nouveau Style Handles

Date: ca. 20th century

An impressive one-of-a-kind large alabaster vase with Art Nouveau allure. The flat round base has been carved with leaf motifs that stand slightly proud of the roughened stone background. The long neck has two geometric shaped handles that protrude outwards and upwards before joining the nicely shaped rim. The overall shape and handles are reminiscent of Jugendstil, the German Art Nouveau style; however, it is hard to say whether or not it dates from that period or if it is of more modern production seeing as it is so unique in its genre.

Condition: Good excepting one discreet repair to the handle and a blunted corner on the same handle (see photo).

Dimensions:

33.3 cm high, 20 cm base diameter, 17.5 cm across handles, 2.2 kg
13.1" high, 7.9" base diameter, 6.9" across handles, 4.8 pounds