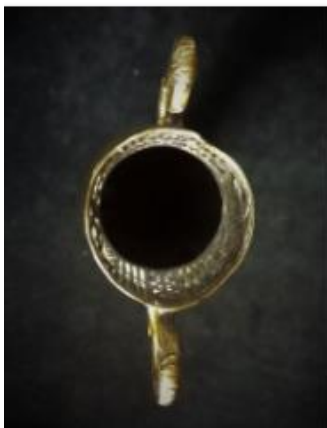


e-boutique for eclectic collectables & antiques

**DelAgan**

An Devriese  
 info@delagan.com  
 www.delagan.com

Info Français & Nederlands & English



## Vase Art Nouveau en Laiton de WMF

**Période:** ca. 1910-1920

Ce magnifique vase a été fait par WMF dans leur style Art Nouveau typique. Ce qui rend ce vase de forme classique si spécial est le cou qui a été ajouré avec des rouleaux d'acanthes détaillés et bordé par de frises minuscules. Ceci est accompagné par deux poignées doubles qui extrudent vers le haut donnant un aspect d'amphore. Le vase est en laiton brillant bien qu'il ait probablement commencé sa vie en étant argenté.

Les poinçons montrent la marque d'autruche WMF utilisée à partir de 1910. L'usine Wurtemberg Metalware (WMF) a été fondée en Allemagne à la fin du 19ème siècle et était réputée pour ses produits en métal argenté de haute qualité dans le style Art Nouveau. Leurs pièces ont tendance à être recherchées.

**État:** Bon. Le cou n'est pas 100% rond mais 95% rond! (Voir photo). Il y a des zones plus ternes sur le laiton et deux petits bossés que j'ai essayé de photographier.

**Dimensions :** 27 cm haut, 10.5 cm large, 0.465 kg

**Infos pratiques:** si vous êtes intéressé veuillez écrire un email à [info@delagan.com](mailto:info@delagan.com). Si vous achetez en direct (hors plateforme comme Etsy ou Selency) vous bénéficiez d'une réduction de 15% sur le prix affiché sur mon site web. Je peux envoyer la plupart de mes objets (+ prix d'envoi) ou vous pouvez venir l'enlever à Genval après rendez-vous. Paiement est où via transfert bancaire ou cash.

## Messing WMF Art Nouveau Vaas Met Opengewerkte Hals

**Periode:** ca. 1910-1920

Deze pracht vaas is gemaakt door WMF in hun typische Art Nouveau Stijl. Wat deze klassiek gevormde vaas zo bijzonder maakt, is de hoge hals die is opengewerkt met ingewikkelde acanthusrollen en omboord met kleine friezen. Dit gaat gepaard met twee dubbele handgrepen die op een amfora-achtige manier vanuit de nek naar boven steken. De vaas is van glanzend messing, hoewel dit waarschijnlijk oorspronkelijk een verzilverd item was.

De keurmerken op de boden tonen het WMF struisvogelmerk dat na 1910 in gebruik was. De Württembergische Metallwarenfabrik (WMF) werd aan het einde van de 19e eeuw in Duitsland opgericht en stond bekend om de hoogwaardige verzilverde waren in het bijzonder in de Art Nouveau-stijl (maar niet uitsluitend). Hun stukken zijn vaak gewild.

**Conditie:** Goed. De nek heeft een klopp of een knijp gehad en is niet 100% rond maar 95% rond! (Zie foto). Er zijn wat doffere plekken op het messing en twee kleine deukjes die ik heb geprobeerd te fotograferen.

**Afmetingen:** 27 cm hoog, 10.5 cm breed over handgrepen, 0.465 kg

**Praktische info:** Gelieve een e-mail te sturen naar [info@delagan.com](mailto:info@delagan.com) als je interesse hebt. Als je in direct via mij koopt (dus niet via een platform als Etsy of Selency) krijg je 15% korting op de prijs die op mijn website wordt weergegeven. Ik kan de meeste van mijn items versturen (+ verzendkosten) of je kunt het na afspraak ophalen in Genval. Betaling is via bankoverschrijving of contant.

## Brass Art Nouveau Vase with Pierced Neck by WMF

**Date:** ca. 1910-1920

This show-stopper of a vase was made by WMF in their typical Art Nouveau Style. What makes this classical shaped vase so special is the high neck that has been pierced with intricate acanthus scrolls and edged with tiny friezes. This is accompanied by two double handles that extrude upwards from the neck in an amphora-like fashion. The vase is shiny high-polished brass although it probably started off its life being silver-plated.

The hallmarks on the base of the holder represent the WMF ostrich mark in use after 1910. The Wurtemberg Metalware Factory (WMF) was founded in Germany in the late 19<sup>th</sup> century and was renowned for their high quality plated metal wares in especially, but not limited to, the Art Nouveau style. Their pieces tend to be sought after.

**Condition:**

Good. The neck has had a knock or a squeeze and is not 100% round but 95% round! (See photo). There are some duller areas on the brass and two small dents that I have tried to photograph.

**Dimensions:**

27 cm high, 10.5 cm wide across handles, 0.465 kg  
10.6" high, 4.1" wide across handles, 1 pound

**Practical info:** if you are interested please email [info@delagan.com](mailto:info@delagan.com). If you buy via me in direct (not on a platform like Etsy or Selency) you get a 15% discount on the price indicated on my website. I can ship most of my items (+ shipping price) or you can pick it up in Genval, Belgium, after appointment. Payment is via bank transfer or cash.