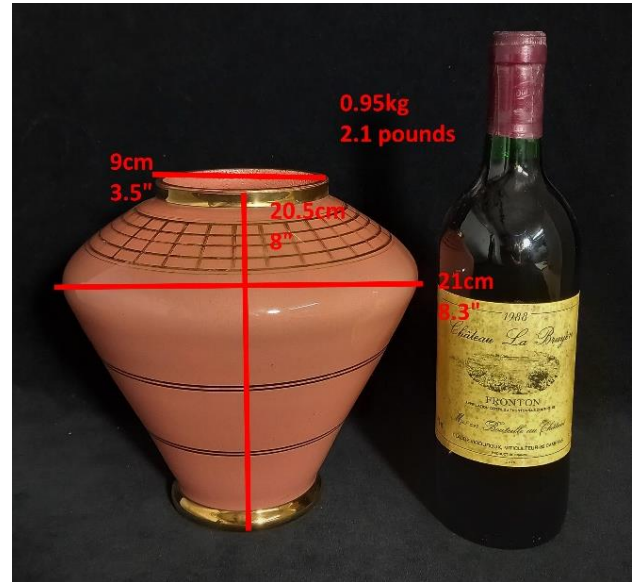


e-boutique for eclectic collectables & antiques

DelAgan

An Devriese
info@delagan.com
www.delagan.com

Info Français & Nederlands & English



Vase Art Déco En Verre Rose Opaque - Modèle 'Ady' De De Rupel (Verre De Boom)

Période: 1935-1938

Un très joli vase épaulé d'une rare couleur vieux rose opaque. La couleur rose a été créée par la peinture inversée de l'intérieur du vase en verre; cela a été fait avec une peinture d'une texture granuleuse. L'extérieur du vase a été décoré avec de simples bandes d'oré sur la partie inférieure du corps et un motif de damier au-dessus de l'épaule. Le pied et le bord ont bandes d'or plus épais. C'est du verre soufflé.

Le vase porte un autocollant indiquant 'Glasfabriek Boom' (c.-à-d. l'usine de verre de Boom); ces étiquettes peuvent être datées entre 1935 et 1938. Cette forme de modèle est appelée 'Ady'. L'usine de verre 'De Rupel' (1923-1982) de la ville belge de Boom produisait de la verrerie qui est généralement appelée 'verre de Boom'. L'âge d'or de l'usine était dans les Années Folles (les années 1920) quand il y avait une production de pièces raffinées soufflées et peints à la main dans le style Art déco.

État: Très Bon. Les bandes d'orées sont en très bon état ce qui est rare pour ces articles; il n'y a que quelques zones de dorure légèrement fanées. Il y a une micro-imperfection sur le bord mais elle est sous la peinture or et donc un défaut de production.

Dimensions: 20.5 cm haut, 21 cm largeur épaule, 9 cm diamètre bouche, 0.945 kg

Infos pratiques: si vous êtes intéressé veuillez écrire un email à info@delagan.com. Si vous achetez en direct (hors plateforme comme Etsy ou Selency) vous bénéficiez d'une réduction de 15% sur le prix affiché sur mon site web. Je peux envoyer la plupart de mes objets (+ prix d'envoi) ou vous pouvez venir l'enlever à Genval après rendez-vous. Paiement est où via transfert bancaire ou cash.

Art Deco Vaas In Ondoorzichtig Roze Glas - Model 'Ady' Van De Rupel

Datum: ca 1935-1938

Een zeer aantrekkelijke schoudervaas met een ongewoon ondoorzichtige oud-roze kleur. De roze kleur werd gecreëerd door het interieur van de glazen vaas te schilderen; dit werd gedaan met een korrelige getextureerde emailverf. De buitenkant van de vaas is versierd met eenvoudige parallelle gouden banden op de onderste helft van het lichaam en een fijn ruitpatroon boven de schouder. De voet en rand hebben een zware gouden band. Dit is mondgeblazen glas.

De vaas heeft een fabriekssticker met de tekst 'Glasfabriek Boom' ; deze labels en kunnen gedateerd worden tussen 1935 en 1938. Deze modelvorm staat bekend als 'Ady'. Glasfabriek 'De Rupel' (1923-1982) in de Belgische stad Boom produceerde glaswerk dat algemeen 'Booms glas' wordt genoemd. De hoogtijdagen van de fabriek waren in de jaren Twintig/dertig toen het fijne handgeblazen en handgeschilderde waren in de Art Deco-stijl produceerde.

Conditie: Heel goed. De gouden banden zijn in zeer goede staat en dit is uitzonderlijk voor deze waren; er zijn slechts enkele kleine vervaagde zones van vergulding. Er is een micro-imperfectie op de boord, maar deze zit onder de goudverf en is dus een productiefout in tegenstelling tot schade.

Afmetingen: 20.5 cm hoog, 21 cm breed aan schouder, mond met een diameter van 9 cm, 0.945 kg

Praktische info: Gelieve een e-mail te sturen naar info@delagan.com als je interesse hebt. Als je in direct via mij koopt (dus niet via een platform als Etsy of Selency) krijg je 15% korting op de prijs die op mijn website wordt weergegeven. Ik kan de meeste van mijn items versturen (+ verzendkosten) of je kunt het na afspraak ophalen in Genval. Betaling is via bankoverschrijving of contant.

Art Deco Vase in Opaque Pink Glass - Model 'Ady' by De Rupel (Boom's Glass)

Date: ca 1935-1938

A very attractive shoulder vase with an uncommon opaque dusty pink colour. The pink colour has been created by reverse painting the interior of the glass vase; this was done with a granulous textured enamel paint. The outside of the vase has been decorated with simple parallel gold bands on the lower half of the body and a fine checker pattern above the shoulder. The foot and rim have a heavy gold band. This is mouth blown glass.

The vase has a factory sticker reading 'Glasfabriek Boom' (ie. Boom Glass factory); these labels and can be dated to between 1935 and 1938. This model shape is known as 'Ady'. The 'De Rupel' glass factory (1923-1982) in the Belgian town of Boom produced glassware that is generally referred to as 'Boom's glassware'. The factory's heyday was in the roaring Twenties when it produced fine hand-blown and hand painted wares in the Art Deco style. Booms glass ware is becoming increasingly collectable...

Condition:

Very Good. The gold banding is in very good condition and this is exceptional for these wares; there are only some minor faded out zones of gilding. There is a micro imperfection on the rim but it is under the gold paint and so a production default as opposed to damage.

Dimensions:

20.5 cm high, 21 cm wide at shoulder, 9 cm diameter mouth, 0.945 kg
8" high, 8.3" wide at shoulder, 3.5" diameter mouth, 2.1 pounds

Practical info: if you are interested please email info@delagan.com. If you buy via me in direct (not on a platform like Etsy or Selency) you get a 15% discount on the price indicated on my website. I can ship most of my items (+ shipping price) or you can pick it up in Genval, Belgium, after appointment. Payment is via bank transfer or cash.