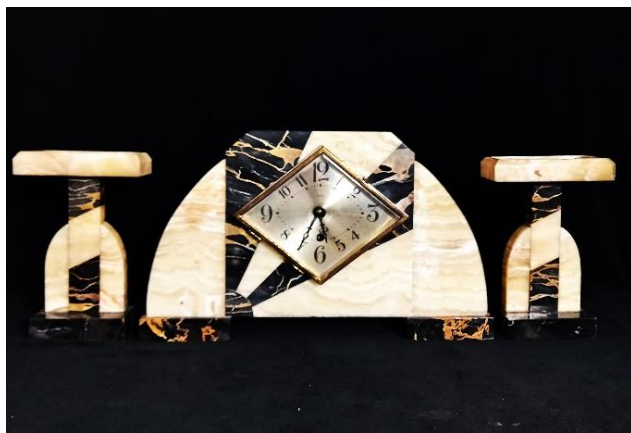




Info Français & Nederlands & English



Garniture de Cheminée Art Déco en Onyx et Marbre Portor

Période: ca. 1920

Cette garniture de cheminée en onyx et marbre portoro a un look typiquement géométrique Art Déco. La pendule présente un motif rayon de soleil en marbre portoro. Le cadran de l'horloge est en forme de diamant avec un cadre en métal doré. Le mécanisme fonctionne et a sa clé de remontage. Le pendule sera expédié non attaché afin d'éviter tout dommage (il suffit de l'accrocher en place à l'intérieur). L'horloge est accompagnée de deux cassolettes.

État:

Bon. Aucun dommage. Fonctionne. La dorure sur le cadre s'est amincie.

Dimensions:

Pièce centrale : 24 cm de haut, 40 cm de long, 11.5 cm de profondeur. Cassolette : 21 cm de haut, 13.2 cm de large, 7.5 cm de profondeur. 12 kg poids total

Infos pratiques: si vous êtes intéressé veuillez écrire un email à info@delagan.com. Si vous achetez en direct (hors plateforme comme Etsy ou Selency) vous bénéficiez d'une réduction de 15% sur le prix affiché sur mon site web. Je peux envoyer la plupart de mes objets (+ prix d'envoi) ou vous pouvez venir l'enlever à Genval après rendez-vous. Paiement est où via transfert bancaire ou cash.

Art Deco Garnituur Klokset in Onyx en Portoro Marmer

Periode: ca. 1920

Deze verfijnde klokset (ook bekend als 'Garniture de cheminée) in onyx en zwart en geel portoro marmer heeft een typerende Art Deco look. De klok heeft een strak geometrisch ontwerp met een zonnestraalmotief in portoromarmer. De wijzerplaat is een diamantvorm met een verguld metalen frame. Het klokmechanisme werkt en heeft de opwindsleutel. De pendule wordt los verzonden om schade te voorkomen (deze hoeft alleen maar aan de binnenkant te worden vastgehaakt). De klok is vergezeld met zijn twee kolomachtige stukken.

Conditie: Goed. Geen schade. Pendule werkt. Het goud op het frame van de wijzerplaat is verdund.

Afmetingen: 24 cm hoog, 40 cm lang, 11.5 cm diep. Cassolette: 21 cm hoog, 13.2 cm breed, 7.5 cm diep. 12 kg totaal gewicht

Praktische info: Gelieve een e-mail te sturen naar info@delagan.com als je interesse hebt. Als je in direct via mij koopt (dus niet via een platform als Etsy of Selency) krijg je 15% korting op de prijs die op mijn website wordt weergegeven. Ik kan de meeste van mijn items versturen (+ verzendkosten) of je kunt het na afspraak ophalen in Genval. Betaling is via bankoverschrijving of contant.

Art Deco Mantle Clock Set in Onyx and Portoro Marble

Date: ca. 1920

This sophisticated mantle clock set (aka 'Garniture de cheminée) in off-white onyx and black and yellow portoro marble has a typical Art Deco look. The clock has a sleek geometric design with a sunburst motif in portoro marble. The unfussy design and black and white colours make this piece an excellent fit for modern interiors. The clock face is a diamond shape with a gilt metal frame. The clock mechanism functions and has its windup key. The pendulum will be shipped unattached in order to avoid damage (it just needs to be hooked into place on the inside). The clock is accompanied by two column like pieces.

Condition:

Good. No damage. Pendulum clock functions. The gold on the clock face frame has thinned.

Dimensions:

Central piece: 24 cm high (9.5"), 40 cm long (15.7"), 11.5 cm deep (4.5")

Side pieces: 21 cm high (8.3"), 13.2 cm wide (5.2"), 7.5 cm deep (2.9")

12 kg total weight (26.5 pounds total)

Practical info: if you are interested please email info@delagan.com. If you buy via me in direct (not on a platform like Etsy or Selency) you get a 15% discount on the price indicated on my website. I can ship most of my items (+ shipping price) or you can pick it up in Genval, Belgium, after appointment. Payment is via bank transfer or cash.